

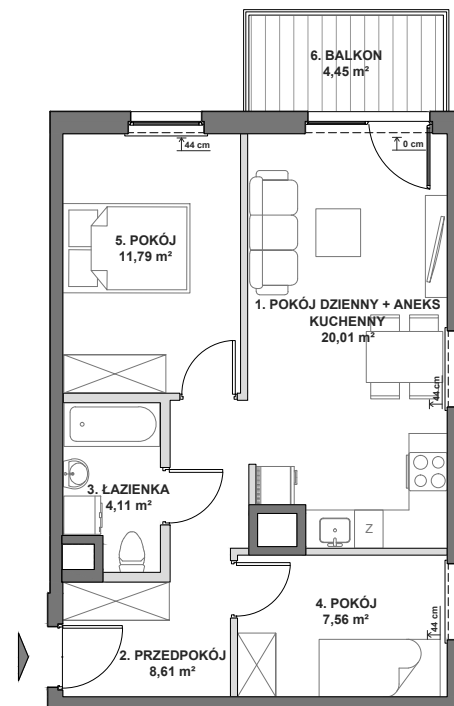
MIESZKANIE A4.01.M02

Uwaga! Cena lokalu uwzględnia wykończenie mieszkania „pod klucz”. Więcej szczegółów w Biurze Sprzedaży.

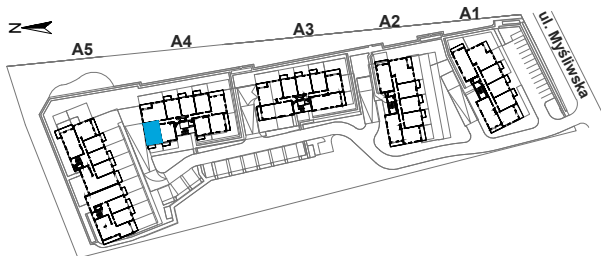
Budynek	A4
Powierzchnia*	52,08 m²
Pokoje	3
Piętro	I Piętro
Strona świata	Pn.-Zach.

ZESTAWIENIE POWIERZCHNI

1. Pokój dzienny z aneksem	20,01 m ²
2. Przedpokój	8,61 m ²
3. Łazienka	4,11 m ²
4. Pokój	7,56 m ²
5. Pokój	11,79 m ²
+6. Balkon	4,45 m ²



— ŚCIANKI DZIAŁOWE NADAJĄCE SIĘ DO DEMONTAŻU
 ↑44 cm WYSOKOŚĆ OD WYK.POSADZKI DO WYK.PARAPETU



*powierzchnia mieszkania zgodnie z normą PN-ISO 9836,
 do powierzchni wliczono ścianki działowe nadające się do demontażu

