

# MIESZKANIE H.M03

Budynek

Powierzchnia\*

**H**  
**56,09 m<sup>2</sup>**  
 +antresola 41,05 m<sup>2</sup>

Pokoje **3+antresola**  
 Piętro **I Piętro**  
 Strona świata **pd/zach/pn**

## ZESTAWIENIE POWIERZCHNI

### POZIOM 0

1. Pokój dzienny z aneksem	22,55 m <sup>2</sup>
2. Sypialnia 1	10,65 m <sup>2</sup>
3. Sypialnia 2	9,53 m <sup>2</sup>
4. Łazienka	4,59 m <sup>2</sup>
5. Korytarz	8,77 m <sup>2</sup>
+ 6. Balkon	7,58 m <sup>2</sup>
+ 7. Taras	5,03 m <sup>2</sup>

### POZIOM I

8. Antresola	41,05 m <sup>2</sup>
+ 9. Balkon	7,58 m <sup>2</sup>
+ 10. Balkon	5,03 m <sup>2</sup>

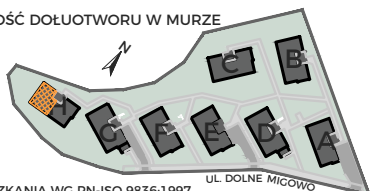
### POZIOM II

+ 11. Dach zielony	16,00 m <sup>2</sup>
--------------------	----------------------

#### LEGENDA:

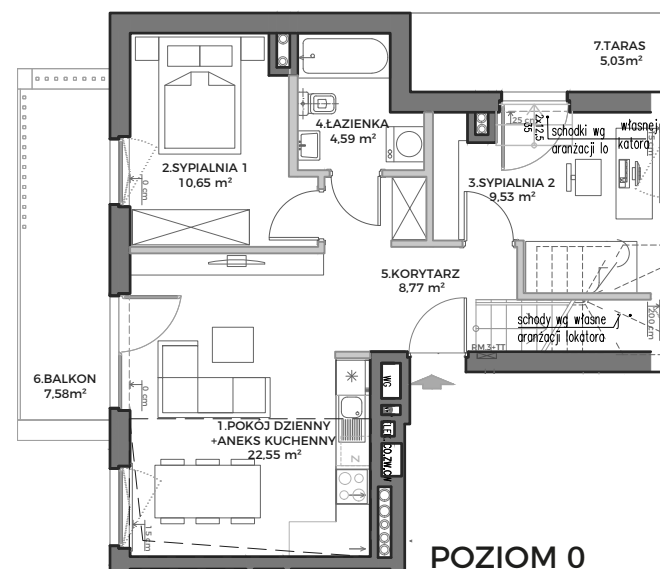
ŚCIANKI DZIAŁOWE NADAJĄCE SIĘ DO DEMONTAŻU

WYSOKOŚĆ DOŁUOTWORU W MURZE

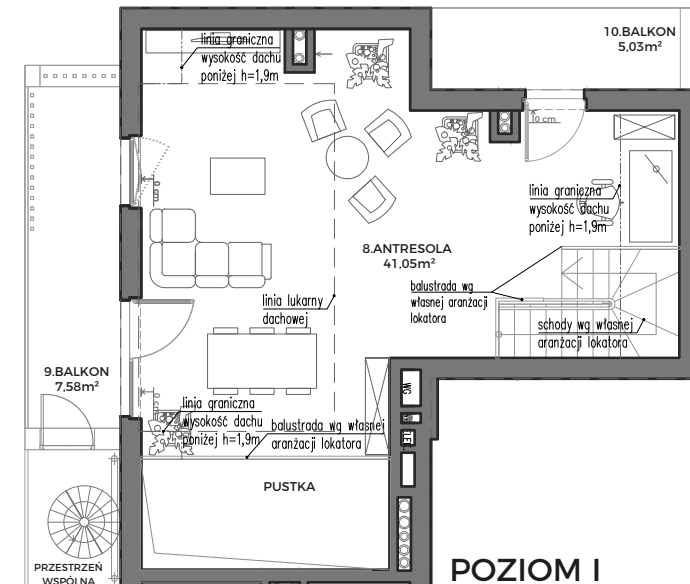


ORIENTACYJNY  
PLAN OSIEDLA

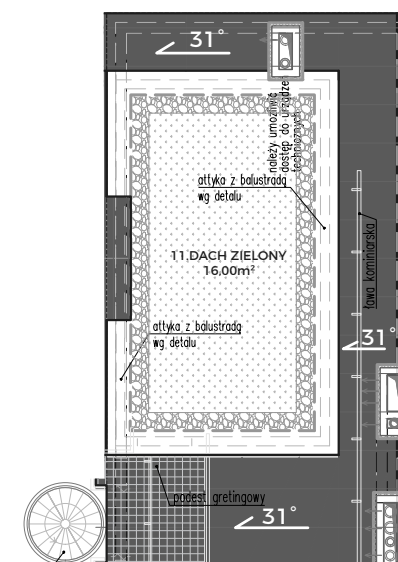
\*POWIERZCHNIA MIESZKANIA WG PN-ISO 9836:1997  
DO POWIERZCHNI LOKALU WLICZONO POWIERZCHNIĘ POD ŚCIANKAMI DZIAŁOWYMI  
NADAJĄCYMI SIĘ DO DEMONTAŻU.



POZIOM 0



POZIOM I



POZIOM II

