

MIESZKANIE G.M03

Budynek
Powierzchnia*

G
56,09 m²
+antresola 41,05 m²

Pokoje **3+antresola**
Piętro **I Piętro**
Strona świata **pd-zach/pn-zach/pn-wsch**

ZESTAWIENIE POWIERZCHNI

POZIOM 0

1. Pokój dzienny z aneksem	22,55 m ²
2. Sypialnia 1	10,65 m ²
3. Sypialnia 2	9,53 m ²
4. Łazienka	4,59 m ²
5. Korytarz	8,77 m ²
+ 6. Balkon	7,58 m ²
+7. Taras	5,03 m ²

POZIOM I

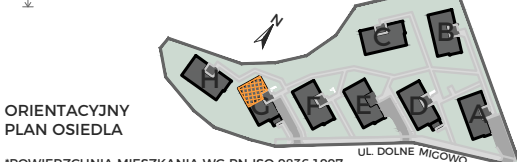
8. Antresola	41,05 m ²
+9. Balkon	7,58 m ²
+10. Balkon	5,03 m ²

POZIOM II

+11. Dach zielony	16,00 m ²
-------------------	----------------------

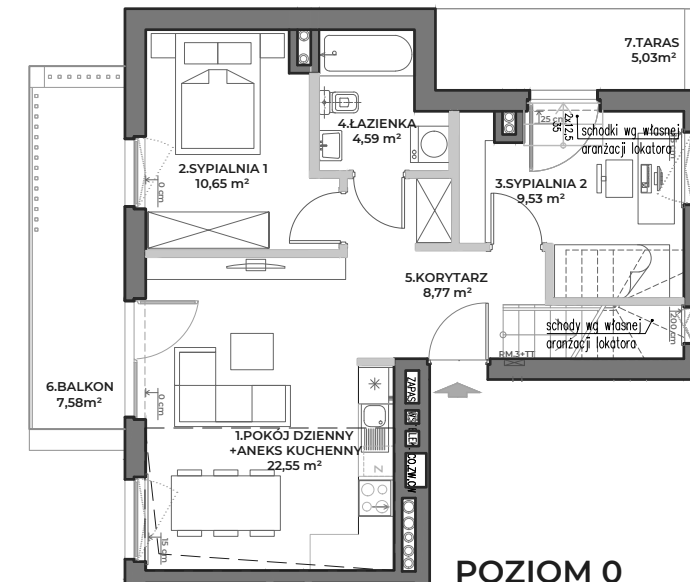
LEGENDA:

- ŚCIANKI DZIAŁOWE NADAJĄCE SIĘ DO DEMONTAŻU
- WYSOKOŚĆ DOŁUOTWORU W MURZE

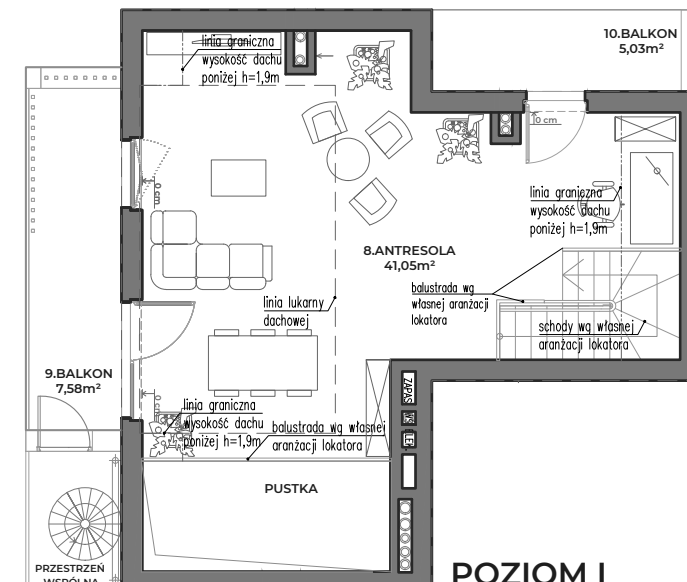


ORIENTACYJNY
PLAN OSIEDLA

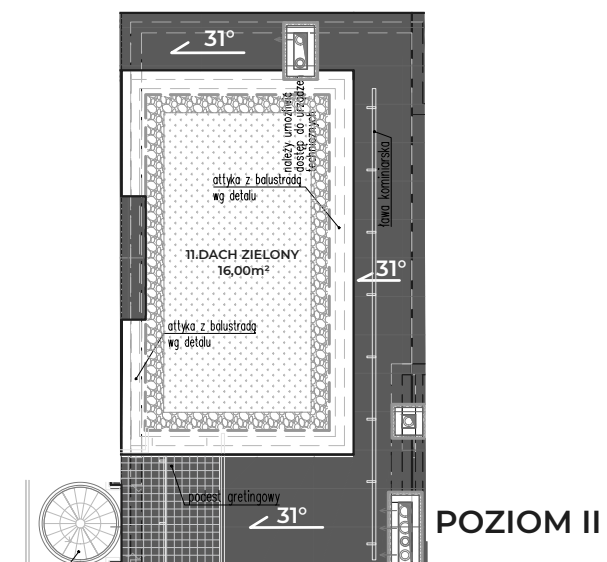
*POWIERZCHNIA MIESZKANIA WG PN-ISO 9836:1997
DO POWIERZCHNI LOKALU WŁICZONO POWIERZCHNIĘ POD ŚCIANKAMI DZIAŁOWYMI
NADAJĄCYMI SIĘ DO DEMONTAŻU.



POZIOM 0



POZIOM I



POZIOM II