

MIESZKANIE E.M03

Budynek	E
Powierzchnia*	56,09 m² +antresola 41,05 m ²
Pokoje	3+antresola
Piętro	I Piętro
Strona świata	pd-zach/pn-zach/pn-wsch

ZESTAWIENIE POWIERZCHNI

POZIOM O

1. Pokój dzienny z aneksem	22,55 m ²
2. Sypialnia 1	10,65 m ²
3. Sypialnia 2	9,53 m ²
4. Łazienka	4,59 m ²
5. Korytarz	8,77 m ²
+ 6. Balkon	7,58 m ²
+ 7. Taras	5,03 m ²

POZIOM I

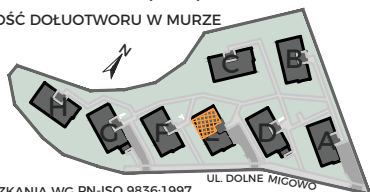
8. Antresola	41,05 m ²
+9. Balkon	7,58 m ²
+10. Balkon	5,03 m ²

POZIOM II

+11. Dach zielony	16,00m ²
-------------------	---------------------

LEGENDA:

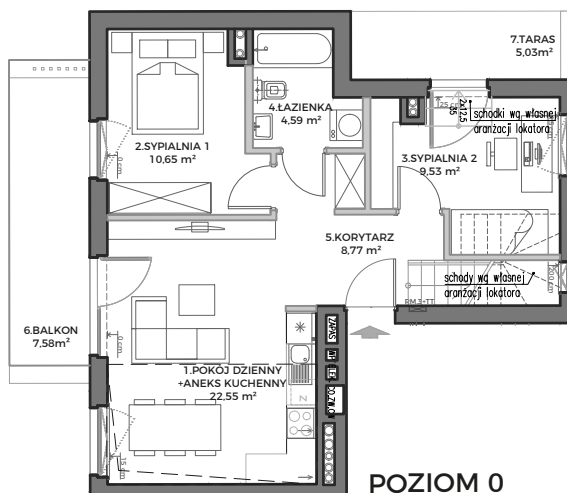
- ŚCIANKI DZIAŁOWE NADAJĄCE SIĘ DO DEMONTAŻU
- WYSOKOŚĆ DOŁUOTWORU W MURZE



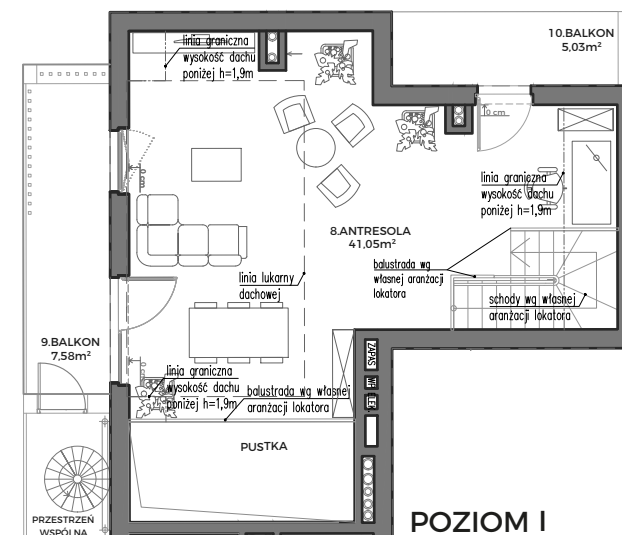
ORIENTACYJNY
PLAN OSIEDLA

*POWIERZCHNIA MIESZKANIA WG PN-ISO 9836:1997
DO POWIERZCHNI LOKALU WLICZONO POWIERZCHNIĘ POD ŚCIANKAMI DZIAŁOWYMI
NADAJĄCYMI SIĘ DO DEMONTAŻU.

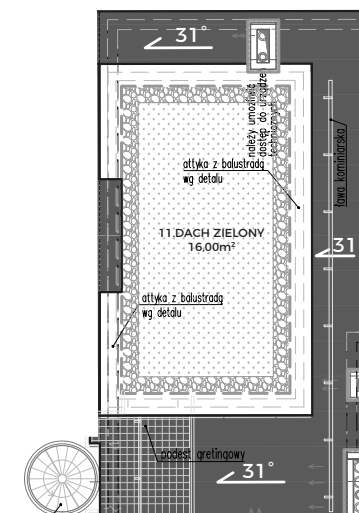
0 1 2 3 4 5



POZIOM O



POZIOM I



POZIOM II