

## MIESZKANIE D.M04

**Budynek**  
**Powierzchnia\***

**D**  
**55,75 m<sup>2</sup>**  
**+antresola 40,60 m<sup>2</sup>**

**Pokoje** 3+antresola  
**Piętro** I Piętro  
**Strona świata** pd-zach/pd-wsch/pn-wsch

ZESTAWIENIE POWIERZCHNI

POZIOM 0

1. Pokój dzienny z aneksem	24,60 m <sup>2</sup>
2. Sypialnia 1	10,48 m <sup>2</sup>
3. Gabinet	6,55 m <sup>2</sup>
4. Łazienka	5,73 m <sup>2</sup>
5. Korytarz	8,39 m <sup>2</sup>
+6. Balkon	7,58 m <sup>2</sup>


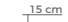
POZIOM I

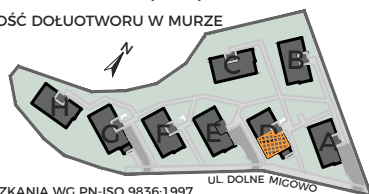
7. Antresola	40,60 m <sup>2</sup>
+8. Balkon	7,58 m <sup>2</sup>

POZIOM II

+9. Dach zielony	15,77 m <sup>2</sup>
------------------	----------------------

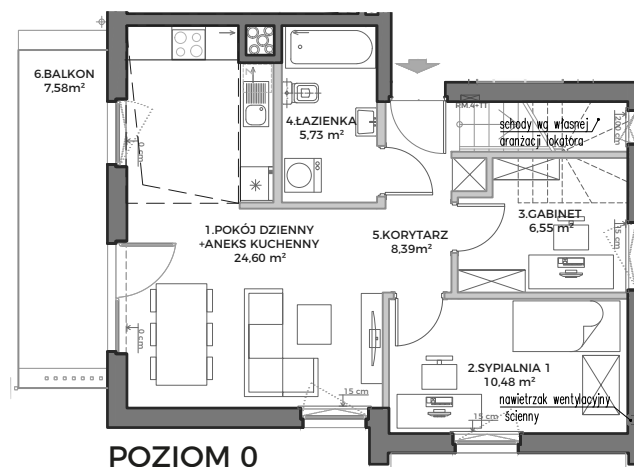
LEGENDA:

 ŚCIANKI DZIAŁOWE NADAJĄCE SIĘ DO DEMONTAŻU  
 WYSOKOŚĆ DOŁUOTWORU W MURZE

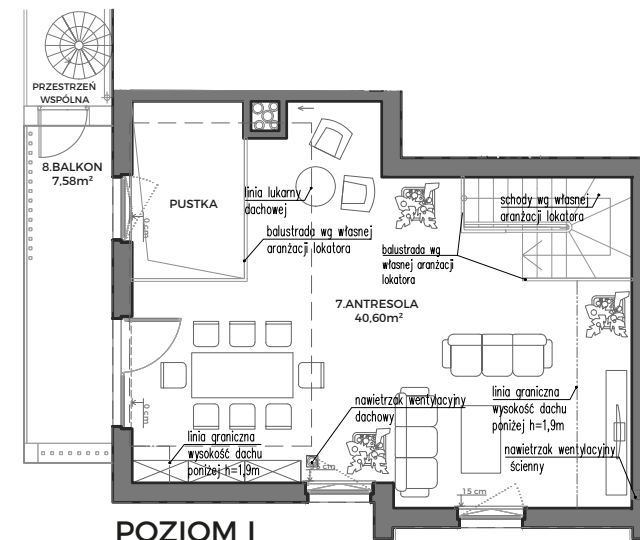


ORIENTACYJNY  
PLAN OSIEDLA

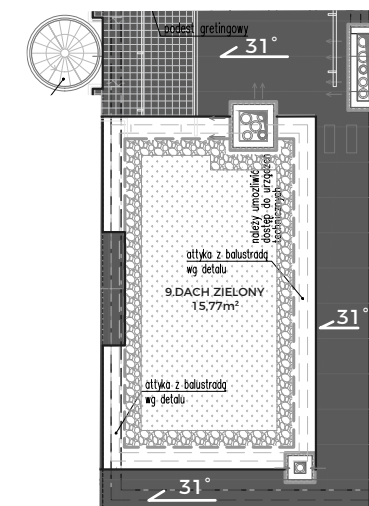
\*POWIERZCHNIA MIESZKANIA WG PN-ISO 9836:1997  
DO POWIERZCHNI LOKALU WLICZONO POWIERZCHNIĘ POD ŚCIANKAMI DZIAŁOWYMI  
NADAJĄCYMI SIĘ DO DEMONTAŻU.



POZIOM 0



POZIOM I



POZIOM II

