

MIESZKANIE B.M03

Budynek

Powierzchnia*

B
56,09 m²
 +antresola 41,05 m²

Pokoje **3+antresola**

Piętro **I Piętro**

Strona świata **pd-zach/pn-zach/pn-wsch**

ZESTAWIENIE POWIERZCHNI

POZIOM O

1. Pokój dzienny z aneksem	22,55 m ²
2. Sypialnia 1	10,65 m ²
3. Sypialnia 2	9,53 m ²
4. Łazienka	4,59 m ²
5. Korytarz	8,77 m ²
+ 6. Balkon	7,58 m ²
+ 7. Taras	5,03 m ²

POZIOM I

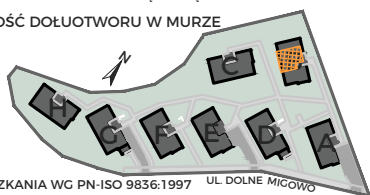
8. Antresola	41,05 m ²
+ 9. Balkon	7,58 m ²
+ 10. Balkon	5,03 m ²

POZIOM II

+ 11. Dach zielony	16,00 m ²
--------------------	----------------------

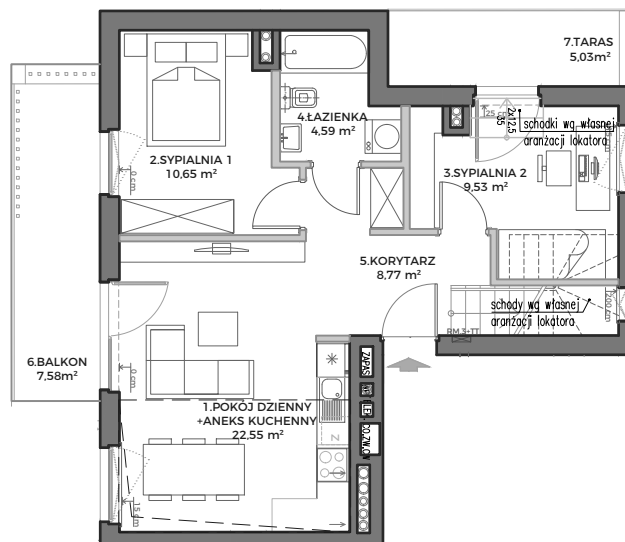
LEGENDA:

- ŚCIANKI DZIAŁOWE NADAJĄCE SIĘ DO DEMONTAŻU
- WYSOKOŚĆ DOŁUOTWORU W MURZE

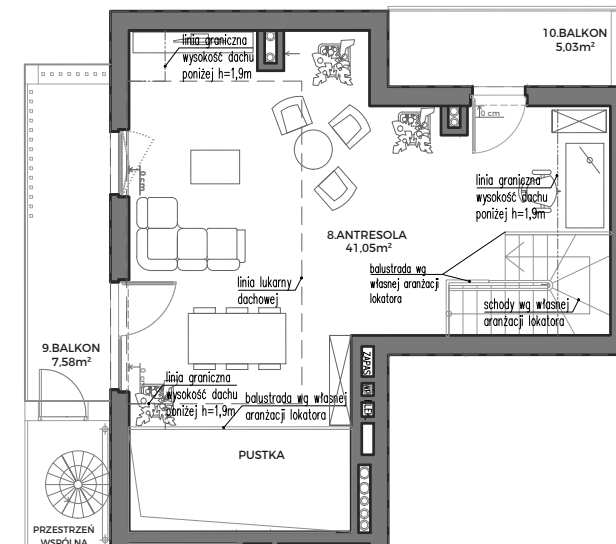


ORIENTACYJNY
PLAN OSIEDLA

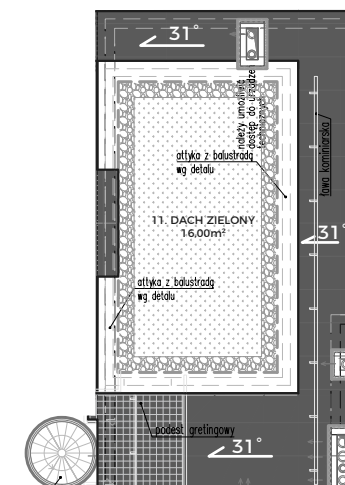
*POWIERZCHNIA MIESZKANIA WG PN-ISO 9836:1997
 DO POWIERZCHNI LOKALU WŁICZONO POWIERZCHNIĘ POD ŚCIANKAMI DZIAŁOWYMI
 NADAJĄCYMI SIĘ DO DEMONTAŻU.



POZIOM O



POZIOM I



POZIOM II