

# MIESZKANIE A.M04

<b>Budynek</b>	<b>A</b>
<b>Powierzchnia*</b>	<b>55,75 m<sup>2</sup></b> +antresola 40,60 m <sup>2</sup>
<b>Pokoje</b>	<b>3+antresola</b>
<b>Piętro</b>	<b>I Piętro</b>
<b>Strona świata</b>	<b>pd-zach/pd-wsch/pn-wsch</b>

## ZESTAWIENIE POWIERZCHNI

### POZIOM 0

1. Pokój dzienny z aneksem	24,60 m <sup>2</sup>
2. Sypialnia 1	10,48 m <sup>2</sup>
3. Gabinet	6,55 m <sup>2</sup>
4. Łazienka	5,73 m <sup>2</sup>
5. Korytarz	8,39 m <sup>2</sup>
+6. Balkon	7,58 m <sup>2</sup>

### POZIOM I

7. Antresola	40,60 m <sup>2</sup>
+8. Balkon	7,58 m <sup>2</sup>

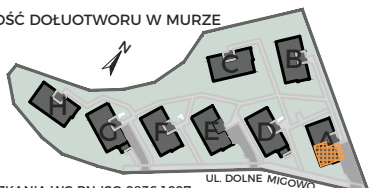
### POZIOM II

+9. Dach zielony	15,77 m <sup>2</sup>
------------------	----------------------

#### LEGENDA:

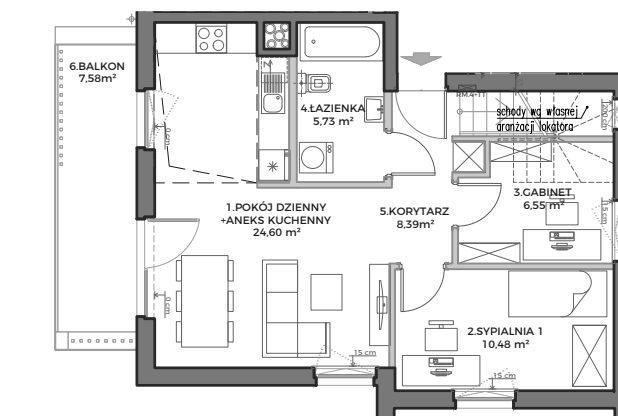
ŚCIANKI DZIAŁOWE NADAJĄCE SIĘ DO DEMONTAŻU

15 cm  
WYSOKOŚĆ DOŁUOTWORU W MURZE

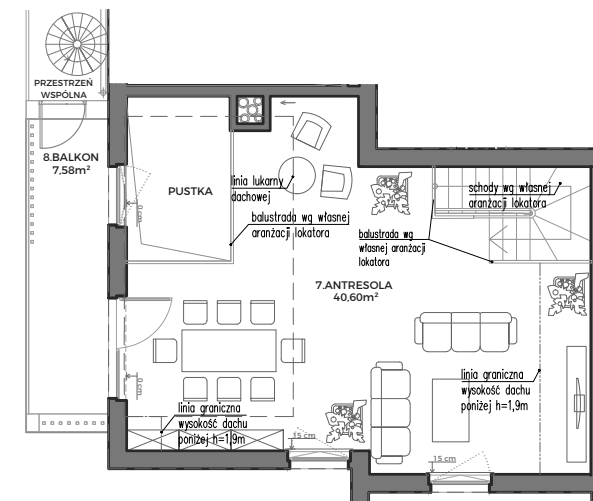


ORIENTACYJNY  
PLAN OSIEDLA

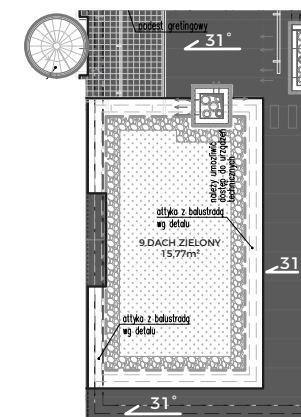
\*POWIERZCHNIA MIESZKANIA WG PN-ISO 9836:1997  
DO POWIERZCHNI LOKALU WLICZONO POWIERZCHNIĘ POD ŚCIANKAMI DZIAŁOWYMI  
NADAJĄCYMI SIĘ DO DEMONTAŻU.



POZIOM 0



POZIOM I



POZIOM II

