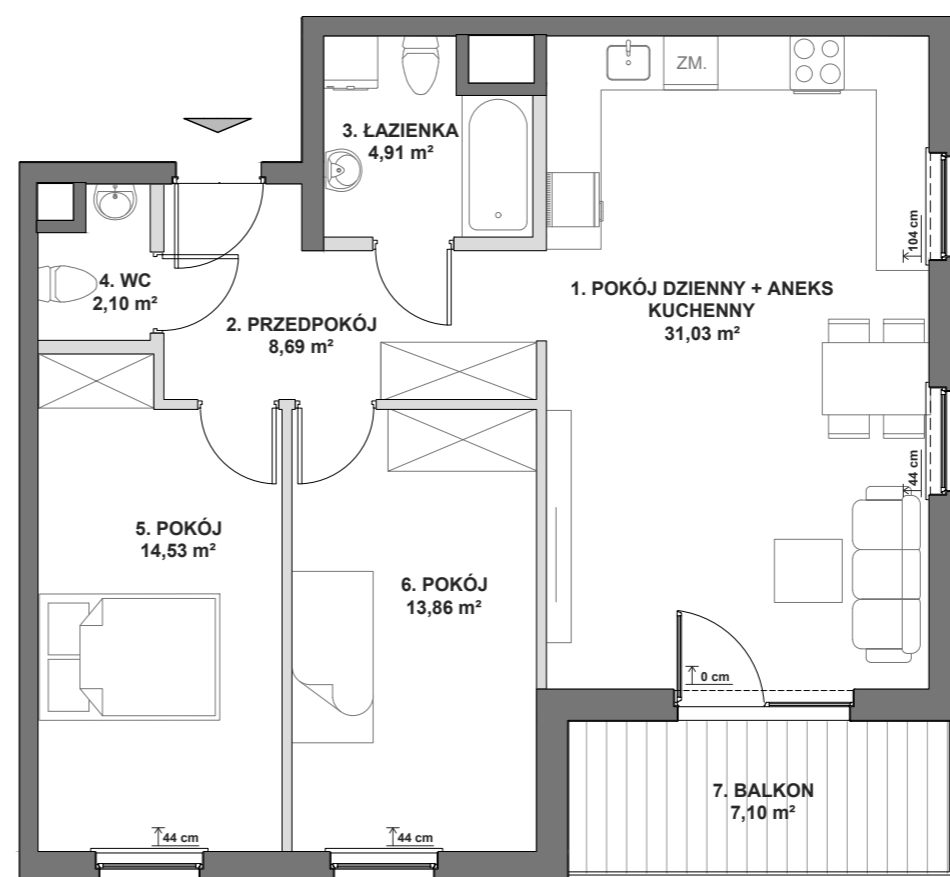


MIESZKANIE A3.01.M02

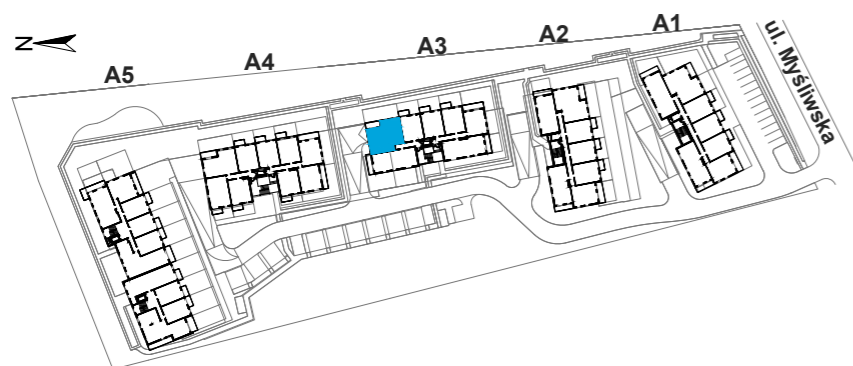
| | |
|----------------------|----------------------------|
| Budynek | A3 |
| Powierzchnia* | 75,12 m² |
| Pokoje | 3 |
| Piętro | I Piętro |
| Strona świata | Pn.-Wsch. |

ZESTAWIENIE POWIERZCHNI

| | |
|----------------------------|----------------------|
| 1. Pokój dzienny z aneksem | 31,03 m ² |
| 2. Przedpokój | 8,69 m ² |
| 3. Łazienka | 4,91 m ² |
| 4. WC | 2,10 m ² |
| 5. Pokój | 14,53 m ² |
| 6. Pokój | 13,86 m ² |
| +7. Balkon | 7,10 m ² |



— ŚCIANKI DZIAŁOWE NADAJĄCE SIĘ DO DEMONTAŻU
 ↑44 cm WYSOKOŚĆ OD WYK.POSADZKI DO WYK.PARAPETU



*powierzchnia mieszkania zgodnie z normą PN-ISO 9836,
 do powierzchni wliczono ścianki działowe nadające się do demontażu

