

## MIESZKANIE A5.03.M04a

<b>Budynek</b>	<b>A5</b>
<b>Powierzchnia*</b>	<b>37,94 m<sup>2</sup> + antresola 31,45m<sup>2</sup></b>
<b>Pokoje</b>	<b>2 + antresola</b>
<b>Piętro</b>	<b>III Piętro</b>
<b>Strona świata</b>	<b>Pd.</b>

### ZESTAWIENIE POWIERZCHNI

#### POZIOM 0

1. Pokój dzienny z aneksem	18,36 m <sup>2</sup>
2. Przedpokój	5,41 m <sup>2</sup>
3. Łazienka	4,20 m <sup>2</sup>
4. Pokój	9,97 m <sup>2</sup>
+5. Balkon	4,31 m <sup>2</sup>

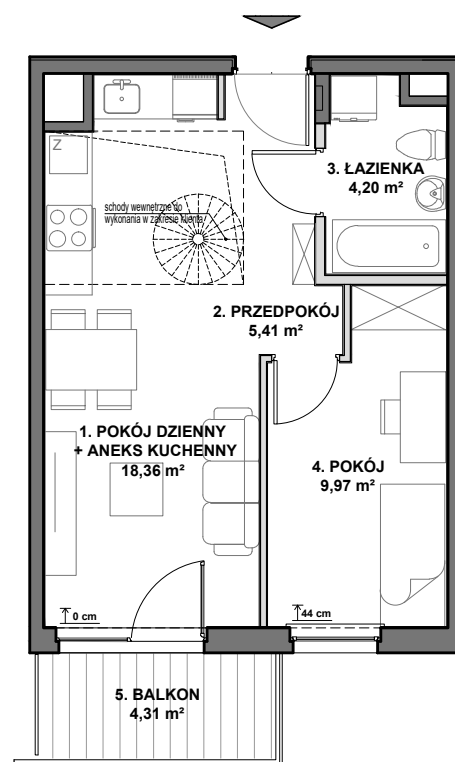
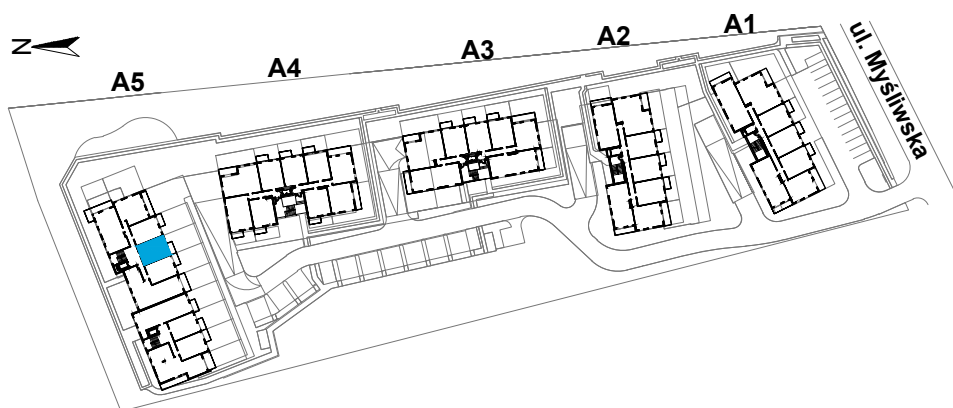
#### POZIOM I

6. Antresola	31,45 m <sup>2</sup>
+7. Zielony taras	8,34 m <sup>2</sup>

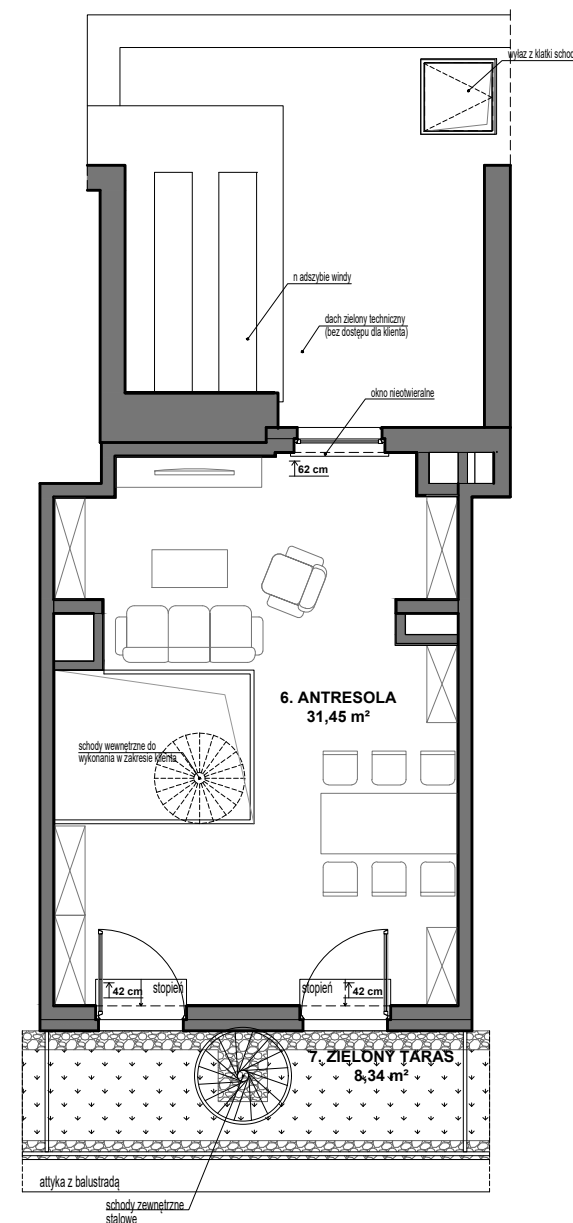
#### POZIOM II

+8. Zielony taras	25,49 m <sup>2</sup>
-------------------	----------------------

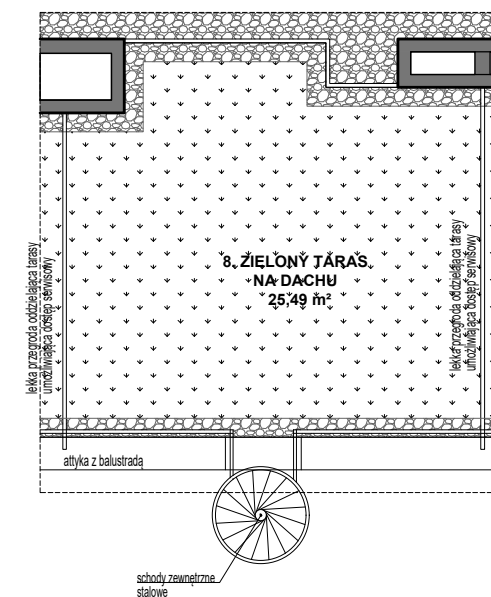
ŚCIANKI DZIAŁOWE NADAJĄCE SIĘ DO DEMONTAŻU  
 ↑ 44 cm WYSOKOŚĆ OD WYK.POSADZKI DO WYK.PARAPETU



POZIOM 0



POZIOM I



POZIOM II

\*powierzchnia mieszkania zgodnie z normą PN-ISO 9836,  
 do powierzchni wliczono ścianki działowe nadające się do demontażu

