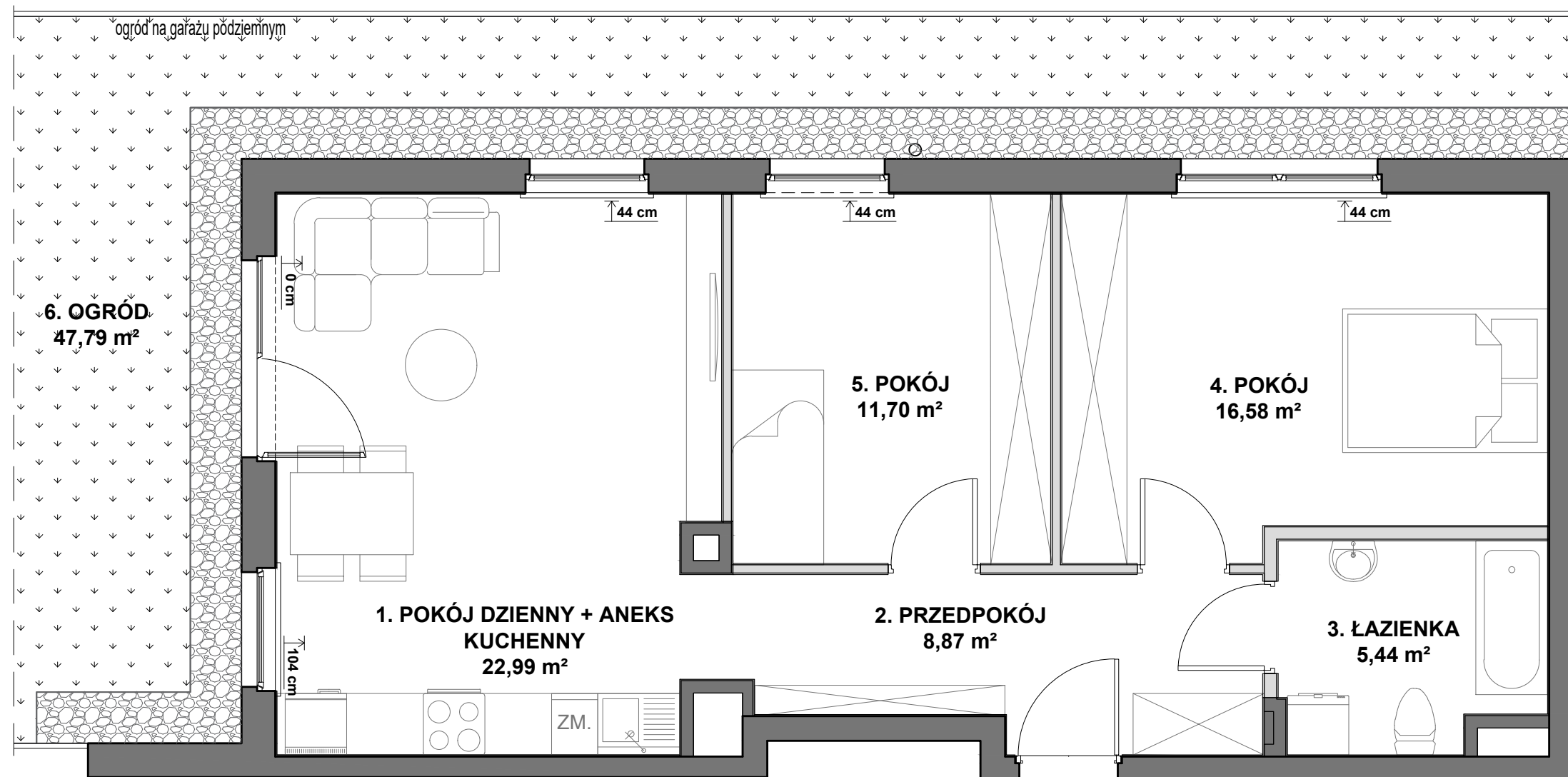


MIESZKANIE A3.00.M07

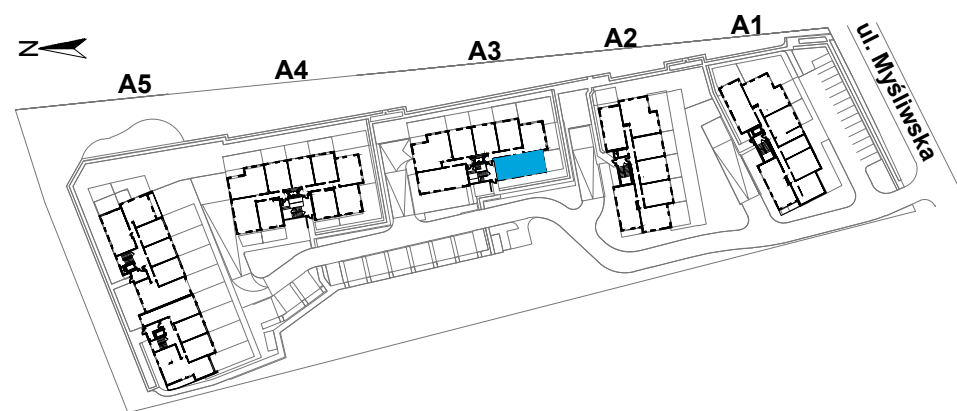
Budynek	A3
Powierzchnia*	65,58 m²
Pokoje	3
Kondygnacja	Parter
Strona świata	Pd.-Zach.

ZESTAWIENIE POWIERZCHNI

1. Pokój dzienny z aneksem	22,99 m ²
2. Przedpokój	8,87 m ²
3. Łazienka	5,44 m ²
4. Pokój	16,58 m ²
5. Pokój	11,70 m ²
+6. Ogród	47,79 m ²



ŚCIANKI DZIAŁOWE NADAJĄCE SIĘ DO DEMONTAŻU
 ↑44 cm WYSOKOŚĆ OD WYK.POSADZKI DO WYK.PARAPETU



*powierzchnia mieszkania zgodnie z normą PN-ISO 9836,
 do powierzchni wliczono ścianki działowe nadające się do demontażu

