

# Mieszkanie F4.M16

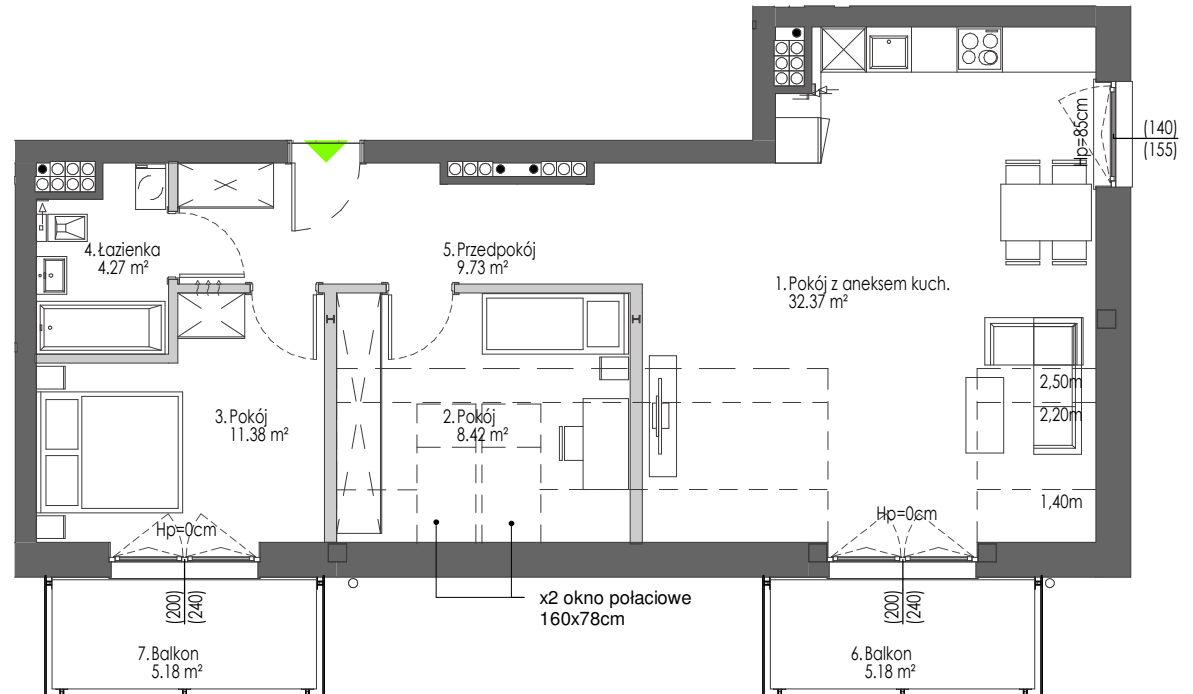
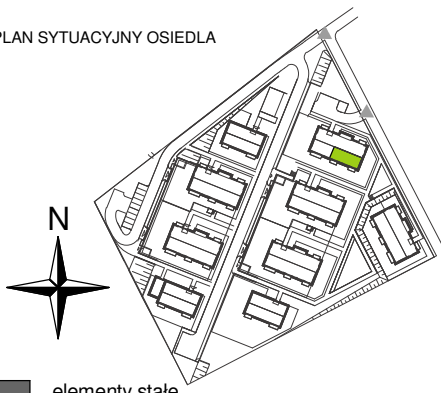
## Budynek F4

Powierzchnia*	66.17 m <sup>2</sup>
Pokoje	3
Piętro	Piętro 3
Strona świata	PD/WSCH

### ZESTAWIENIE POWIERZCHNI:

1 Pokój z aneksem kuch.	32.37 m <sup>2</sup>
2 Pokój	8.42 m <sup>2</sup>
3 Pokój	11.38 m <sup>2</sup>
4 Łazienka	4.27 m <sup>2</sup>
5 Przedpokój	9.73 m <sup>2</sup>
6 Balkon	5.18 m <sup>2</sup>
7 Balkon	5.18 m <sup>2</sup>

PLAN SYTUACYJNY OSIEDLA



■ elementy stałe  
 □ ścianki działowe nadające się do demontażu    ▣ Stup konstrukcyjny brak możliwości demontażu

\* POWIERZCHNIA MIESZKANIA WG PN-ISO 9836:1997  
 DO POWIERZCHNI MIESZKANIA DOLICZONO POWIERZCHNIĘ POD ŚCIANAMI DZIAŁOWYMI NADAJĄCYMI SIĘ DO DEMONTAŻU

0 1 2 3 4 5 SKALA 1:100

