

# Mieszkanie F4.M15

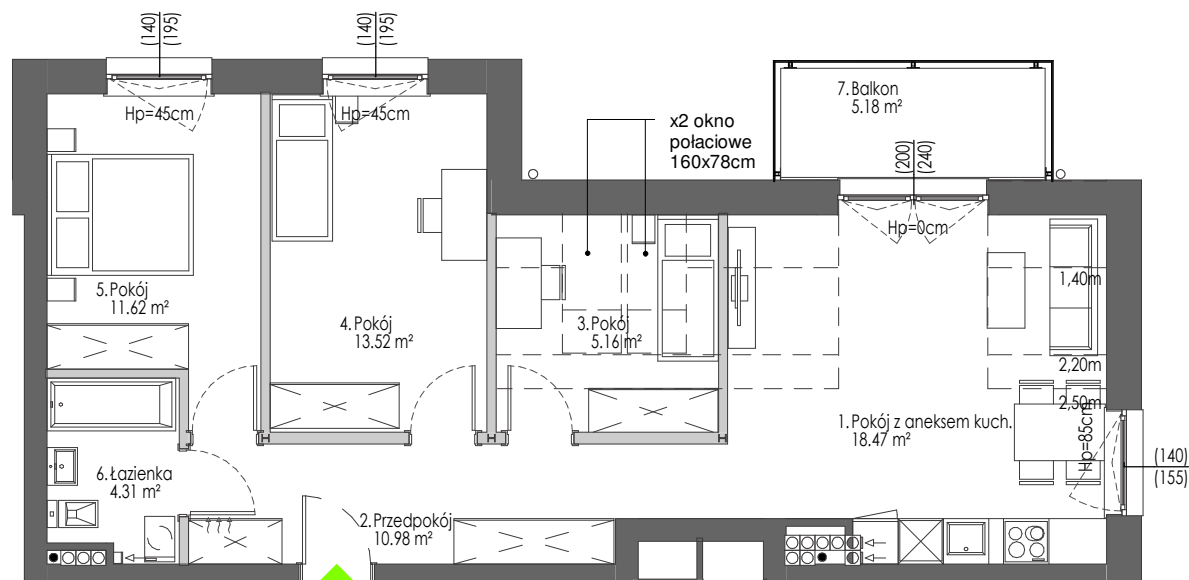
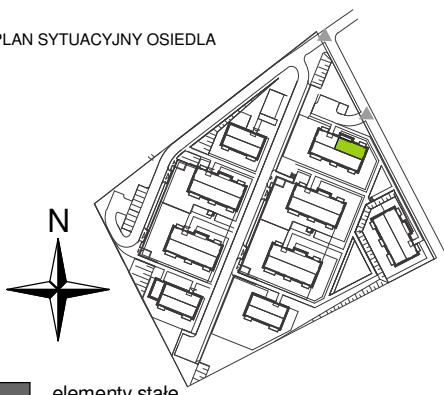
## Budynek F4

Powierzchnia*	64.06 m <sup>2</sup>
Pokoje	4
Piętro	Piętro 3
Strona świata	PN/WSCH

### ZESTAWIENIE POWIERZCHNI:

1 Pokój z aneksem kuch.	18.47 m <sup>2</sup>
2 Przedpokój	10.98 m <sup>2</sup>
3 Pokój	5.16 m <sup>2</sup>
4 Pokój	13.52 m <sup>2</sup>
5 Pokój	11.62 m <sup>2</sup>
6 Łazienka	4.31 m <sup>2</sup>
7 Balkon	5.18 m <sup>2</sup>

PLAN SYTUACYJNY OSIEDLA



■ elementy stałe  
 □ ścianki działowe nadające się do demontażu    ▣ Słup konstrukcyjny brak możliwości demontażu

\* POWIERZCHNIA MIESZKANIA WG PN-ISO 9836:1997  
 DO POWIERZCHNI MIESZKANIA DOLICZONO POWIERZCHNIĘ POD ŚCIANAMI DZIAŁOWYMI NADAJĄCYMI SIĘ DO DEMONTAŻU

0 1 2 3 4 5 SKALA 1:100

