

Mieszkanie F4.M14

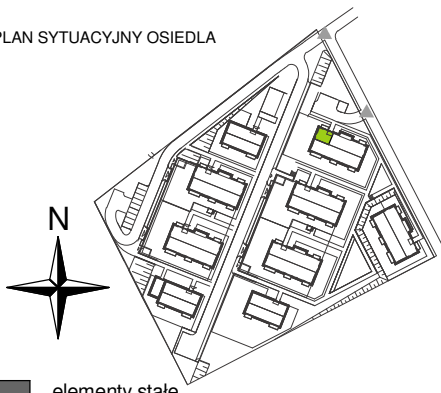
Budynek F4

Powierzchnia*	40.31m ²
Pokoje	2
Piętro	Piętro 2
Strona świata	PN/ZACH

ZESTAWIENIE POWIERZCHNI:

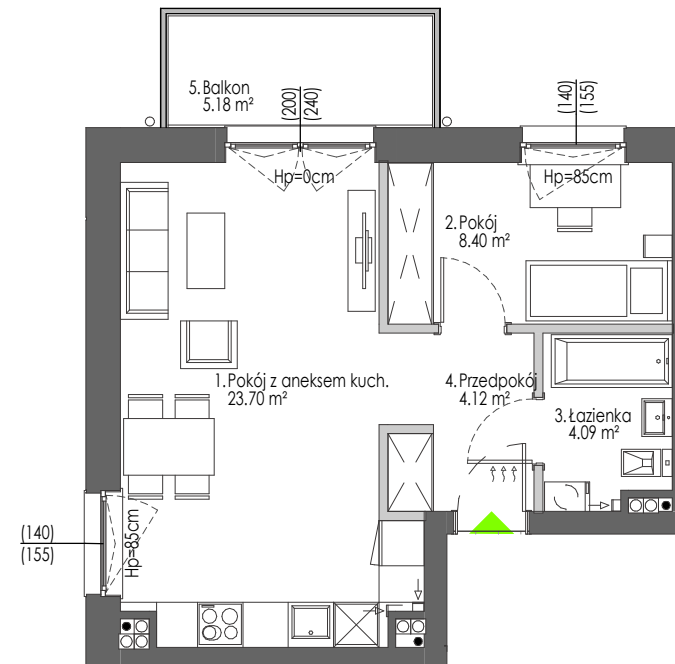
1 Pokój z aneksem kuch.	23.70 m ²
2 Pokój	8.40 m ²
3 Łazienka	4.09 m ²
4 Przedpokój	4.12 m ²
5 Balkon	5.18 m ²

PLAN SYTUACYJNY OSIEDLA



- elementy stałe
- ścianki działowe nadające się do demontażu

* POWIERZCHNIA MIESZKANIA WG PN-ISO 9836:1997
DO POWIERZCHNI MIESZKANIA DOLICZONO POWIERZCHNIĘ POD ŚCIANAMI DZIAŁOWYMI NADAJĄCYMI SIĘ DO DEMONTAŻU



0 1 2 3 4 5 SKALA 1:100