

Mieszkanie F4.M11

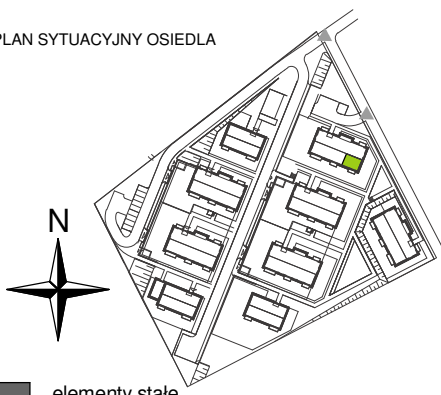
Budynek F4

Powierzchnia*	44.88 m ²
Pokoje	2
Piętro	Piętro 2
Strona świata	PD/WSCH

ZESTAWIENIE POWIERZCHNI:

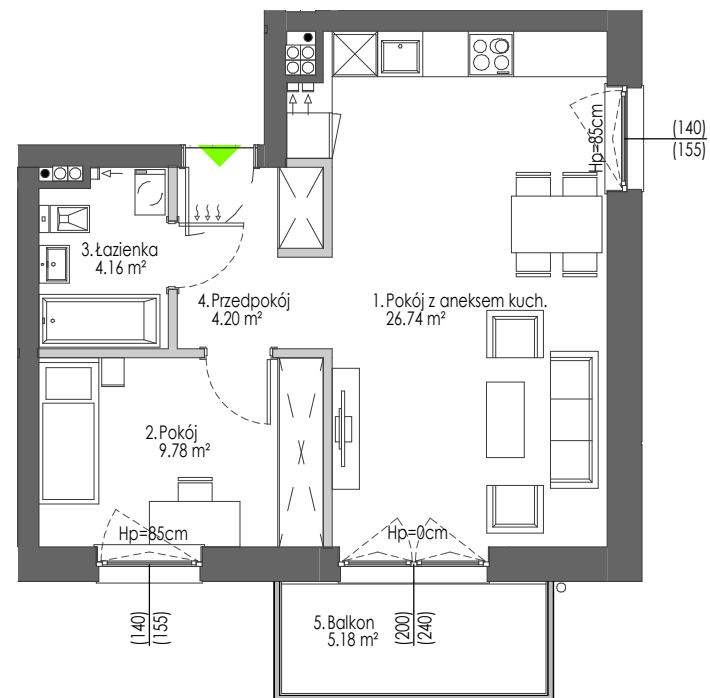
1 Pokój z aneksem kuch.	26.74 m ²
2 Pokój	9.78 m ²
3 Łazienka	4.16 m ²
4 Przedpokój	4.20 m ²
5 Balkon	5.18 m ²

PLAN SYTUACYJNY OSIEDLA



- elementy stałe
- ścianki działowe nadające się do demontażu

* POWIERZCHNIA MIESZKANIA WG PN-ISO 9836:1997
DO POWIERZCHNI MIESZKANIA DOLICZONO POWIERZCHNIĘ POD ŚCIANAMI DZIAŁOWYMI NADAJĄCYMI SIĘ DO DEMONTAŻU



0 1 2 3 4 5 SKALA 1:100