

Mieszkanie F4.M10

Budynek F4

Powierzchnia* 72.12 m²

Pokoje 4

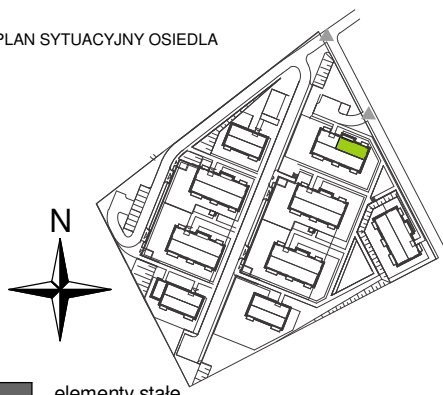
Piętro Piętro 2

Strona świata PN/WSCH

ZESTAWIENIE POWIERZCHNI:

1 Pokój z aneksem kuch.	22.58 m ²
2 Przedpokój	11.04 m ²
3 Pokój	9.01 m ²
4 Łazienka	4.37 m ²
5 Pokój	13.23 m ²
6 Pokój	11.89 m ²
7 Balkon	5.18 m ²

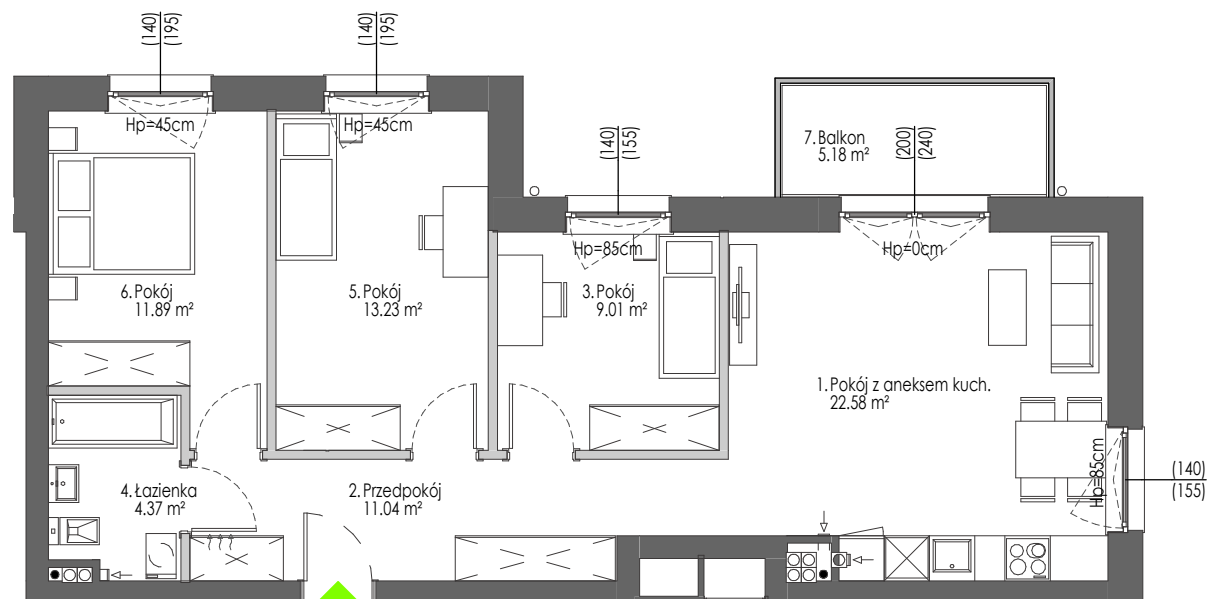
PLAN SYTUACYJNY OSIEDLA



■ elementy stałe

□ ścianki działowe nadające się do demontażu

* POWIERZCHNIA MIESZKANIA WG PN-ISO 9836:1997
DO POWIERZCHNI MIESZKANIA DOLICZONO POWIERZCHNIĘ POD ŚCIANAMI DZIAŁOWYMI NADAJĄCYMI SIĘ DO DEMONTAŻU



0 1 2 3 4 5 SKALA 1:100

