

## Mieszkanie F4.M01

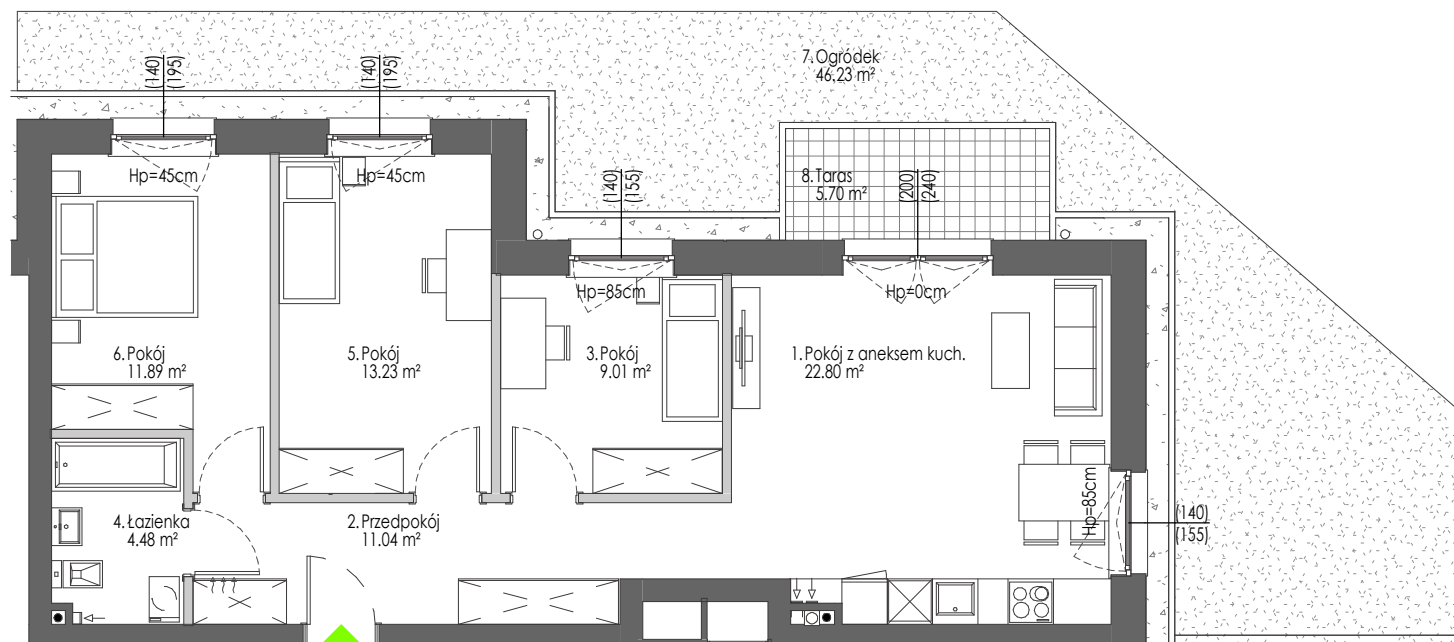
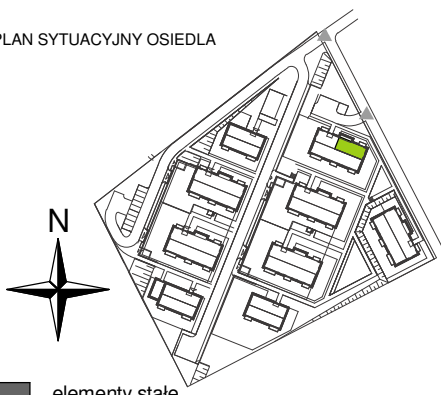
### Budynek F4

Powierzchnia*	72.45 m <sup>2</sup>
Pokoje	4
Piętro	Parter
Strona świata	PNWSCH

#### ZESTAWIENIE POWIERZCHNI:

1 Pokój z aneksem kuch.	22.80 m <sup>2</sup>
2 Przedpokój	11.04 m <sup>2</sup>
3 Pokój	9.01 m <sup>2</sup>
4 Łazienka	4.48 m <sup>2</sup>
5 Pokój	13.23 m <sup>2</sup>
6 Pokój	11.89 m <sup>2</sup>
7 Ogródek	46.23 m <sup>2</sup>
8 Taras	5.70 m <sup>2</sup>

PLAN SYTUACYJNY OSIEDLA



■ elementy stałe  
□ ścianki działowe nadające się do demontażu

\* POWIERZCHNIA MIESZKANIA WG PN-ISO 9836:1997  
DO POWIERZCHNI MIESZKANIA DOLICZONO POWIERZCHNIĘ POD ŚCIANAMI DZIAŁOWYMI NADAJĄCYMI SIĘ DO DEMONTAŻU

0 1 2 3 4 5 SKALA 1:100