

Mieszkanie F3.M16

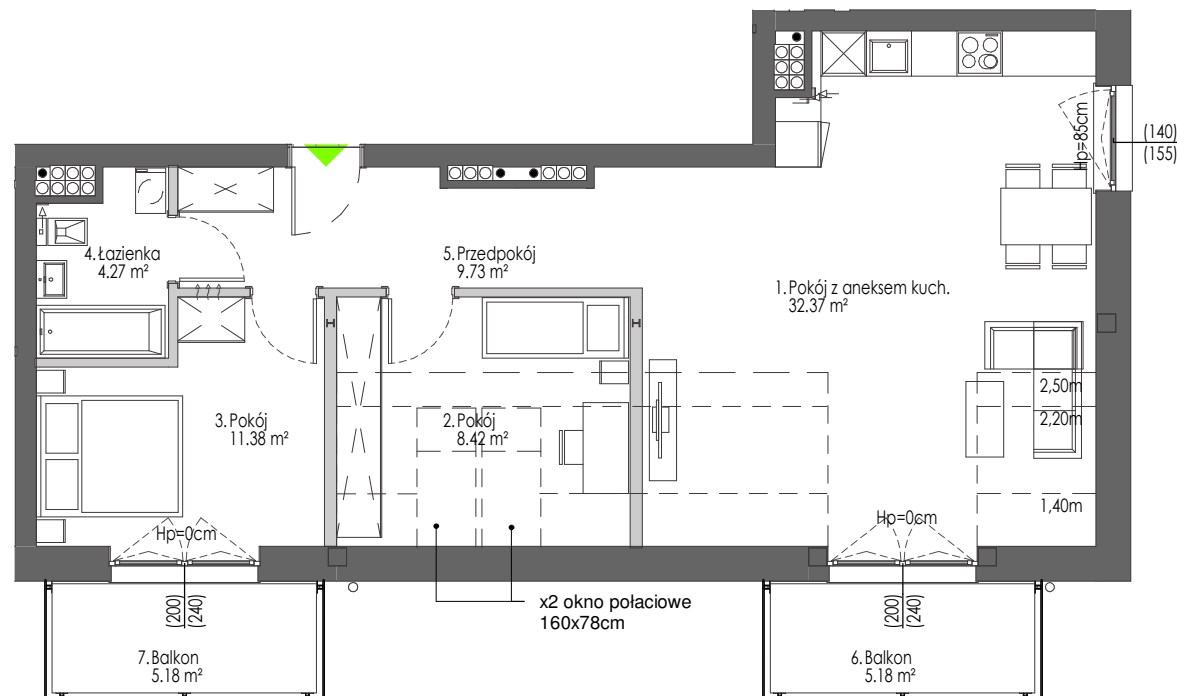
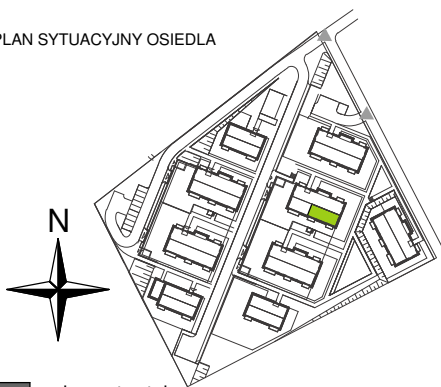
Budynek F3

Powierzchnia*	66.17 m ²
Pokoje	3
Piętro	Piętro 3
Strona świata	PD/WSCH

ZESTAWIENIE POWIERZCHNI:

1 Pokój z aneksem kuch.	32.37 m ²
2 Pokój	8.42 m ²
3 Pokój	11.38 m ²
4 Łazienka	4.27 m ²
5 Przedpokój	9.73 m ²
6 Balkon	5.18 m ²
7 Balkon	5.18 m ²

PLAN SYTUACYJNY OSIEDLA



■ elementy stałe
 □ ścianki działowe nadające się do demontażu H Słup konstrukcyjny brak możliwości demontażu

* POWIERZCHNIA MIESZKANIA WG PN-ISO 9836:1997
 DO POWIERZCHNI MIESZKANIA DOLICZONO POWIERZCHNIĘ POD ŚCIANAMI DZIAŁOWYMI NADAJĄCYMI SIĘ DO DEMONTAŻU

