

Mieszkanie F3.M13

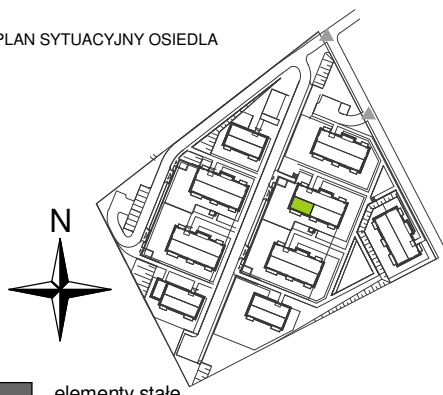
Budynek F3

Powierzchnia*	50.08m ²
Pokoje	3
Piętro	Piętro 2
Strona świata	PD/ZACH

ZESTAWIENIE POWIERZCHNI:

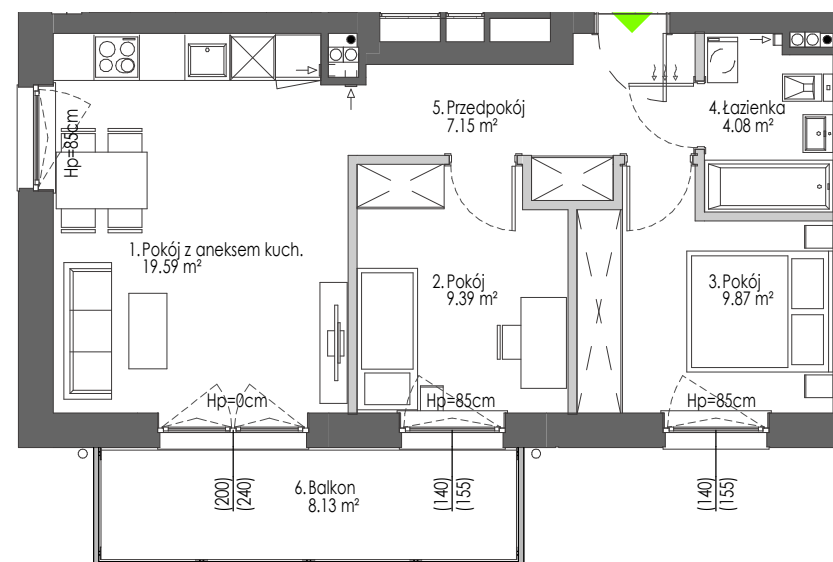
1 Pokój z aneksem kuch.	19.59 m ²
2 Pokój	9.39 m ²
3 Pokój	9.87 m ²
4 Łazienka	4.08 m ²
5 Przedpokój	7.15 m ²
6 Balkon	8.13 m ²

PLAN SYTUACYJNY OSIEDLA



- elementy stałe
- ścianki działowe nadające się do demontażu

* POWIERZCHNIA MIESZKANIA WG PN-ISO 9836:1997
DO POWIERZCHNI MIESZKANIA DOLICZONO POWIERZCHNIĘ POD ŚCIANAMI DZIAŁOWYMI NADAJĄCYMI SIĘ DO DEMONTAŻU



0 1 2 3 4 5 SKALA 1:100

