

# Mieszkanie F3.M09

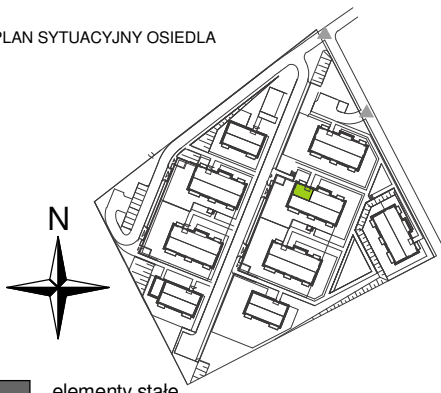
## Budynek F3

Powierzchnia*	40.52 m <sup>2</sup>
Pokoje	2
Piętro	Piętro 1
Strona świata	PN/ZACH

### ZESTAWIENIE POWIERZCHNI:

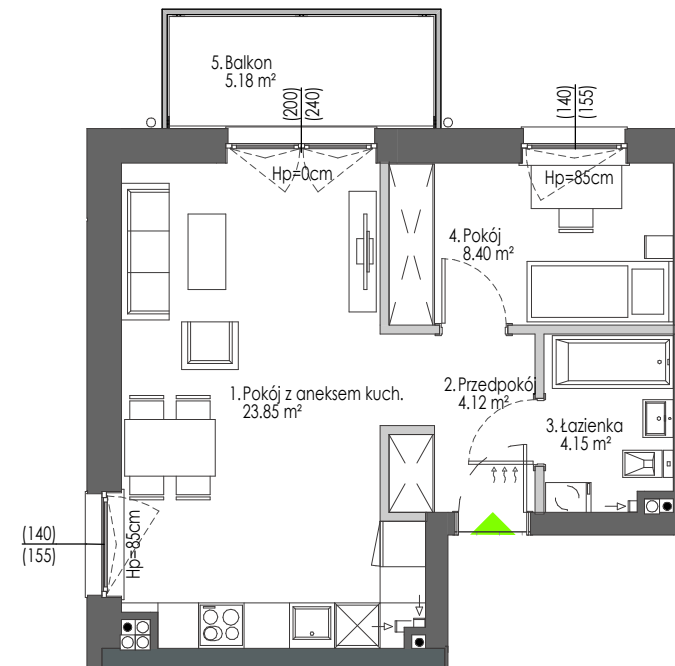
1 Pokój z aneksem kuch.	23.85 m <sup>2</sup>
2 Przedpokój	4.12 m <sup>2</sup>
3 Łazienka	4.15 m <sup>2</sup>
4 Pokój	8.40 m <sup>2</sup>
5 Balkon	5.18 m <sup>2</sup>

PLAN SYTUACYJNY OSIEDLA



- elementy stałe
- ścianki działowe nadające się do demontażu

\* POWIERZCHNIA MIESZKANIA WG PN-ISO 9836:1997  
DO POWIERZCHNI MIESZKANIA DOLICZONO POWIERZCHNIĘ POD ŚCIANAMI DZIAŁOWYMI NADAJĄCYMI SIĘ DO DEMONTAŻU



0 1 2 3 4 5 SKALA 1:100

