

# Mieszkanie F2.M18

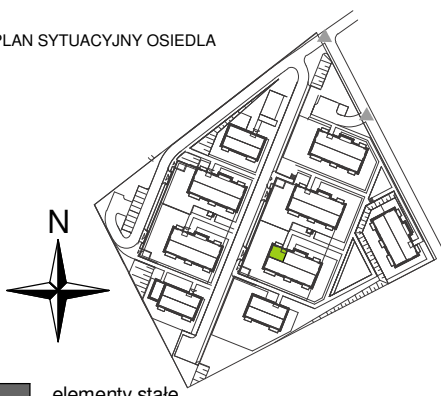
## Budynek F2

Powierzchnia*	33.38 m <sup>2</sup>
Pokoje	1
Piętro	Piętro 3
Strona świata	PN/ZACH

### ZESTAWIENIE POWIERZCHNI:

1 Pokój z aneksem kuch.	26.32 m <sup>2</sup>
2 Łazienka	4.03 m <sup>2</sup>
3 Przedpokój	3.03 m <sup>2</sup>
4 Balkon	5.18 m <sup>2</sup>

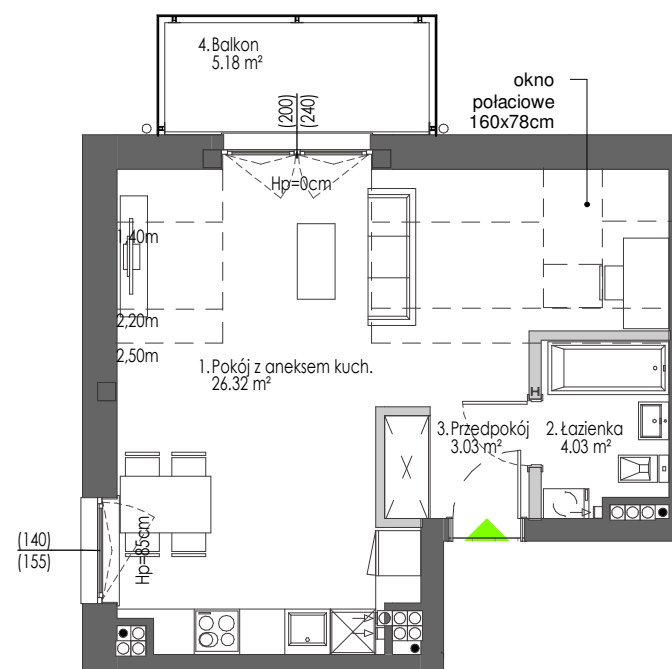
PLAN SYTUACYJNY OSIEDLA



■ elementy stałe

□ ścianki działowe nadające się do demontażu    ▣ Słup konstrukcyjny brak możliwości demontażu

\* POWIERZCHNIA MIESZKANIA WG PN-ISO 9836:1997  
DO POWIERZCHNI MIESZKANIA DOLICZONO POWIERZCHNIĘ POD ŚCIANAMI DZIAŁOWYMI NADAJĄCYMI SIĘ DO DEMONTAŻU



0 1 2 3 4 5 SKALA 1:100

