

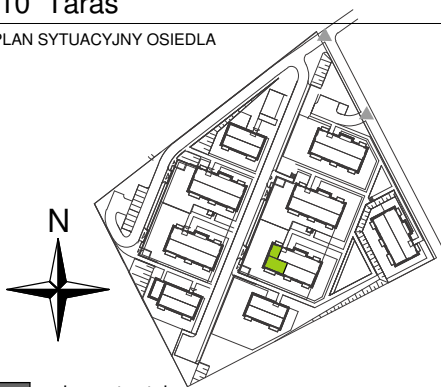
# Mieszkanie F2.M04 Budynek F2

Powierzchnia*	77.13m <sup>2</sup>
Pokoje	4
Piętro	Parter
Strona świata	PD/ZACH/PN

## ZESTAWIENIE POWIERZCHNI:

1 Pokój z aneksem kuch.	20.69 m <sup>2</sup>
2 Pokój	9.82 m <sup>2</sup>
3 Pokój	11.09 m <sup>2</sup>
4 Przedpokój	12.78 m <sup>2</sup>
5 Łazienka	5.87 m <sup>2</sup>
6 Pokój	14.09 m <sup>2</sup>
7 Łazienka	2.79 m <sup>2</sup>
8 Ogródek	351.17 m <sup>2</sup>
9 Taras	5.70 m <sup>2</sup>
10 Taras	8.13 m <sup>2</sup>

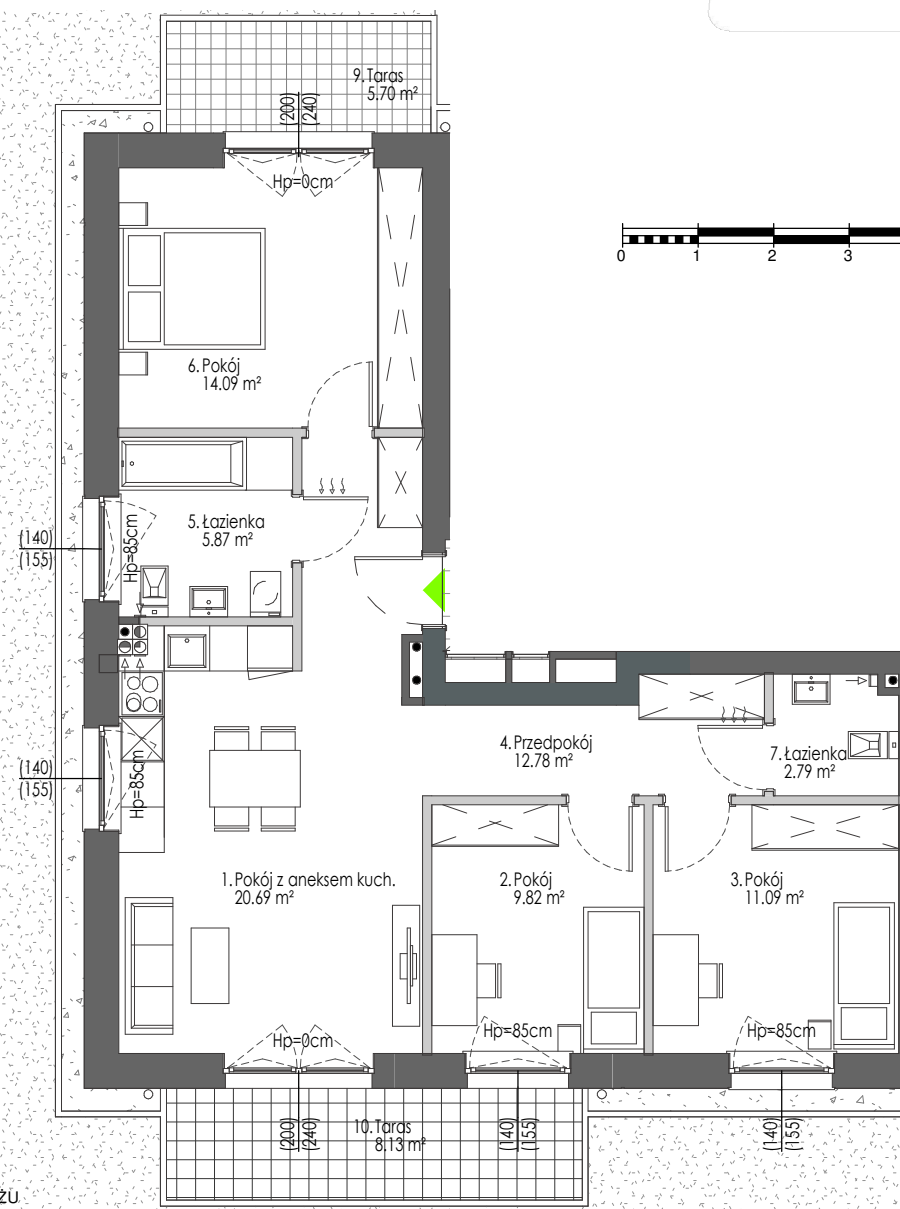
PLAN SYTUACYJNY OSIEDLA



- elementy stałe
- ścianki działowe nadające się do demontażu

\* POWIERZCHNIA MIESZKANIA WG PN-ISO 9836:1997  
DO POWIERZCHNI MIESZKANIA DOLICZONO POWIERZCHNIĘ POD ŚCIANAMI DZIAŁOWYMI NADAJĄCYMI SIĘ DO DEMONTAŻU.

8.Ogródek  
351.17 m<sup>2</sup>



0 1 2 3 4 5 SKALA 1:100

