

Mieszkanie F1.M09

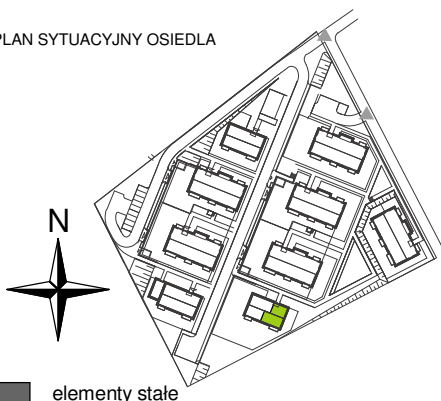
Budynek F1

Powierzchnia*	65.35 m ²
Pokoje	4
Piętro	Piętro 3
Strona świata	PN/WSCH/PD

ZESTAWIENIE POWIERZCHNI:

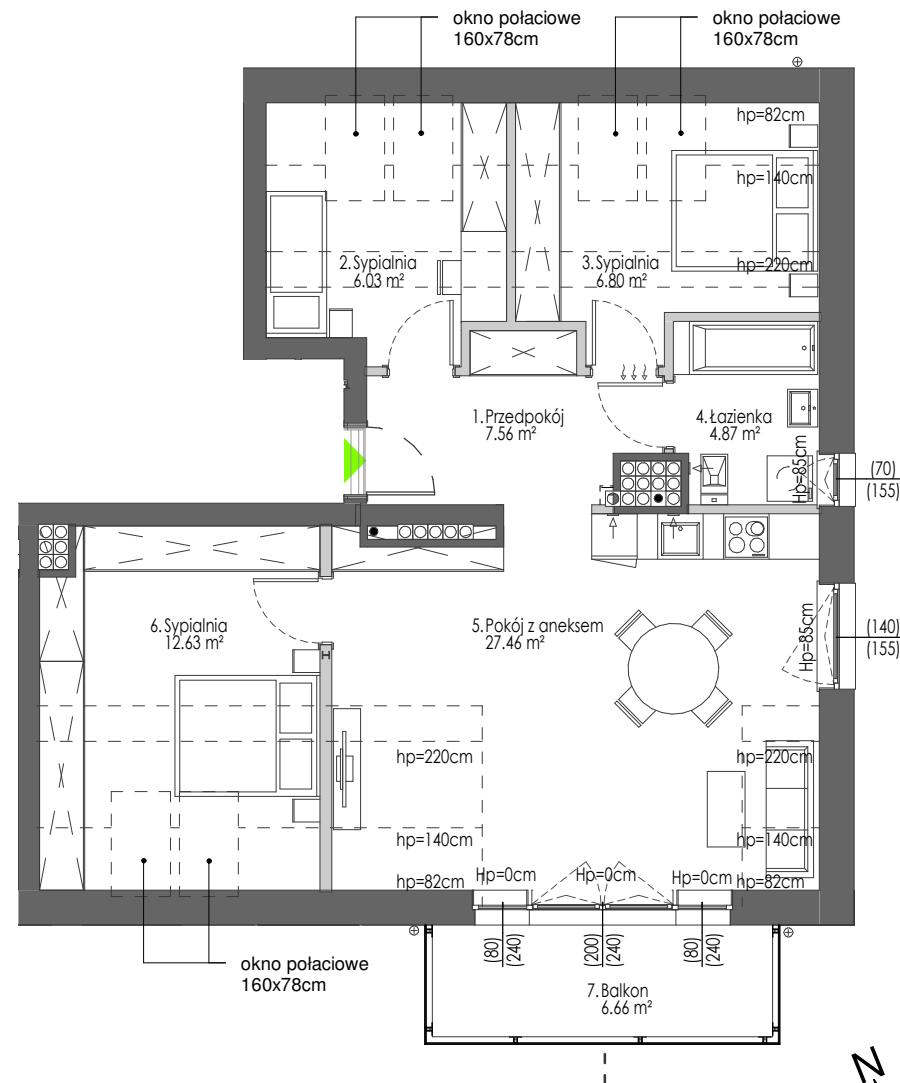
1 Przedpokój	7.56 m ²
2 Sypialnia	6.03 m ²
3 Sypialnia	6.80 m ²
4 Łazienka	4.87 m ²
5 Pokój z aneksem	27.46 m ²
6 Sypialnia	12.63 m ²
7 Balkon	6.66 m ²

PLAN SYTUACYJNY OSIEDLA



- elementy stałe
- ścianki działowe nadające się do demontażu
- Słup konstrukcyjny brak możliwości demontażu

* POWIERZCHNIA MIESZKANIA WG PN-ISO 9836:1997
DO POWIERZCHNI MIESZKANIA DOLICZONO POWIERZCHNIĘ POD ŚCIANAMI DZIAŁOWYMI NADAJĄCYMI SIĘ DO DEMONTAŻU



SKALA 1:100