

Mieszkanie E4.M06

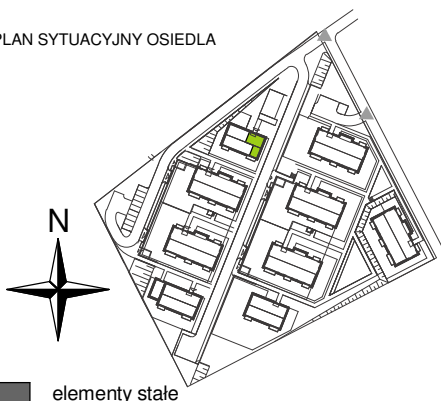
Budynek E4

Powierzchnia*	57.39 m ²
Pokoje	3
Piętro	Piętro 2
Strona świata	PN/WSCH/PD

ZESTAWIENIE POWIERZCHNI:

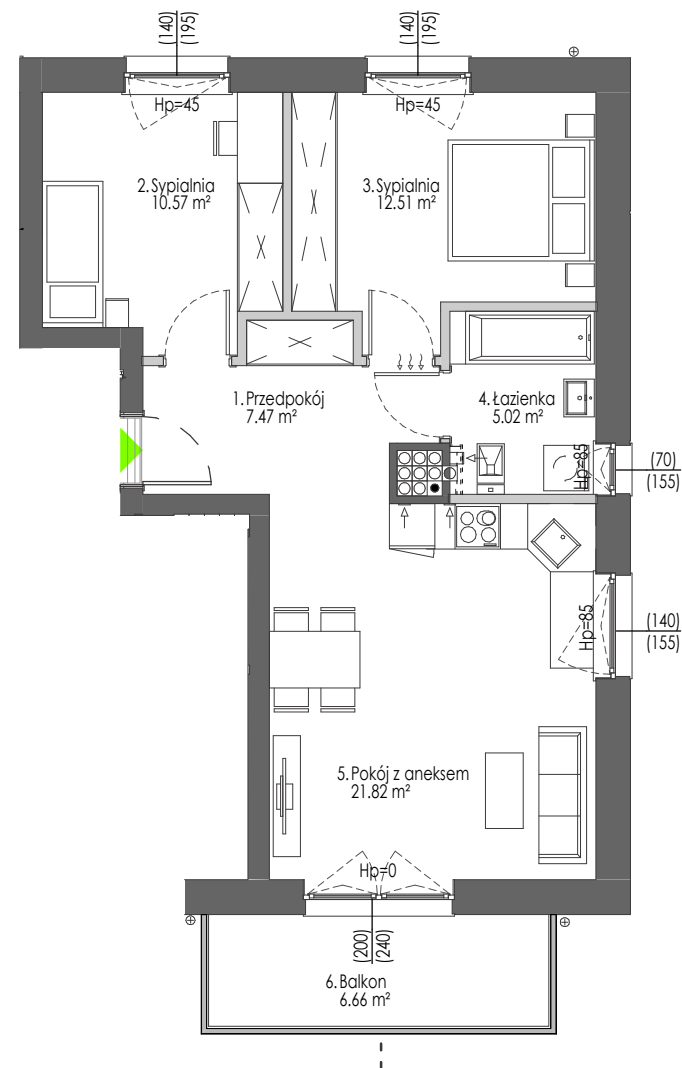
1 Przedpokój	7.47 m ²
2 Sypialnia	10.57 m ²
3 Sypialnia	12.51 m ²
4 Łazienka	5.02 m ²
5 Pokój z aneksem	21.82 m ²
6 Balkon	6.66 m ²

PLAN SYTUACYJNY OSIEDLA



- elementy stałe
- ścianki działowe nadające się do demontażu

* POWIERZCHNIA MIESZKANIA WG PN-ISO 9836:1997
DO POWIERZCHNI MIESZKANIA DOLICZONO POWIERZCHNIĘ POD ŚCIANAMI DZIAŁOWYMI NADAJĄCYMI SIĘ DO DEMONTAŻU



0 1 2 3 4 5 SKALA 1:100

