

## Mieszkanie E4.M03

Budynek E4

Powierzchnia\* 57.62 m<sup>2</sup>

Pokoje 3

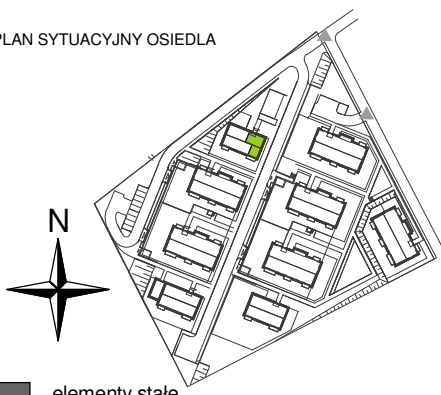
Piętro Piętro 1

Strona świata PN/WSCH/PD

### ZESTAWIENIE POWIERZCHNI:

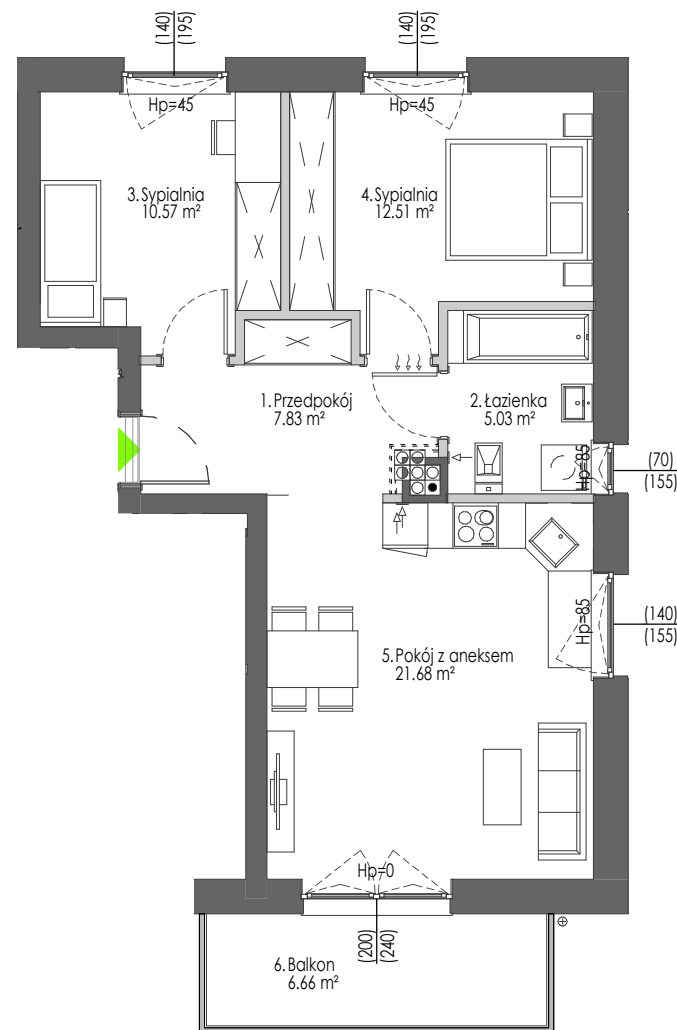
|   |                 |                      |
|---|-----------------|----------------------|
| 1 | Przedpokój      | 7.83 m <sup>2</sup>  |
| 2 | Łazienka        | 5.03 m <sup>2</sup>  |
| 3 | Sypialnia       | 10.57 m <sup>2</sup> |
| 4 | Sypialnia       | 12.51 m <sup>2</sup> |
| 5 | Pokój z aneksem | 21.68 m <sup>2</sup> |
| 6 | Balkon          | 6.66 m <sup>2</sup>  |

PLAN SYTUACYJNY OSIEDLA



- elementy stałe
- ścianki działowe nadające się do demontażu

\* POWIERZCHNIA MIESZKANIA WG PN-ISO 9836:1997  
DO POWIERZCHNI MIESZKANIA DOLICZONO POWIERZCHNIĘ POD ŚCIANAMI DZIAŁOWYMI NADAJĄCYMI SIĘ DO DEMONTAŻU



0 1 2 3 4 5 SKALA 1:100

