

## Mieszkanie E3.M10

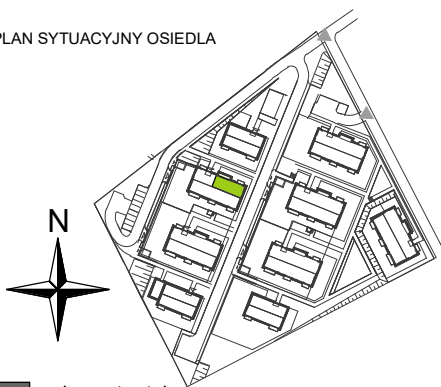
### Budynek E3

Powierzchnia*	72.14 m <sup>2</sup>
Pokoje	4
Piętro	Piętro 2
Strona świata	PN/WSCH

#### ZESTAWIENIE POWIERZCHNI:

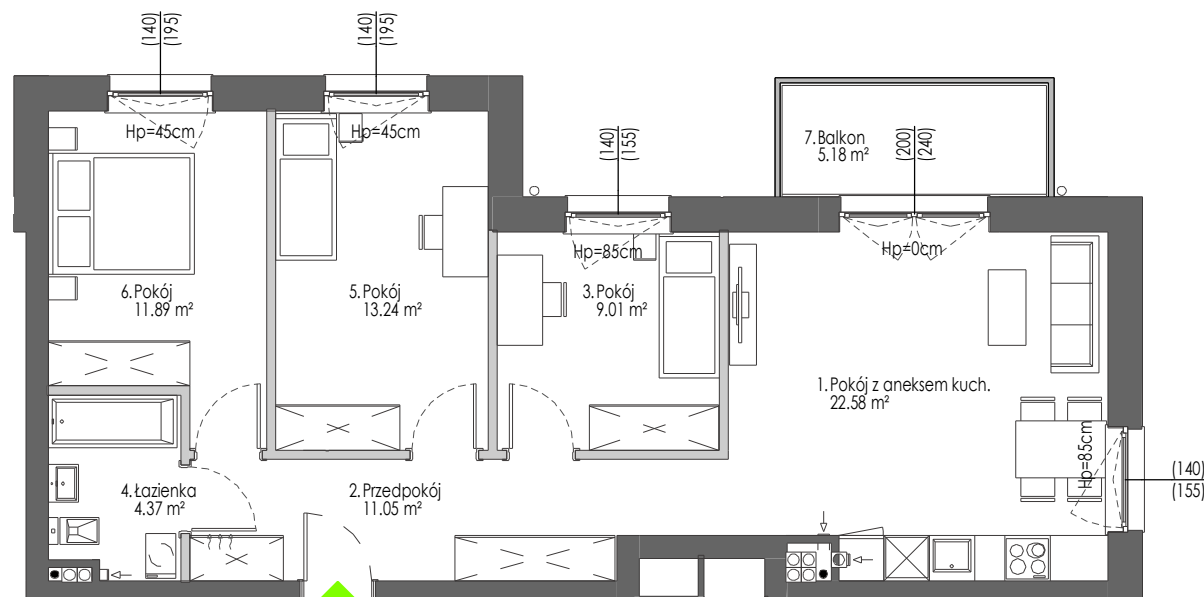
1 Pokój z aneksem kuch.	22.58 m <sup>2</sup>
2 Przedpokój	11.05 m <sup>2</sup>
3 Pokój	9.01 m <sup>2</sup>
4 Łazienka	4.37 m <sup>2</sup>
5 Pokój	13.24 m <sup>2</sup>
6 Pokój	11.89 m <sup>2</sup>
7 Balkon	5.18 m <sup>2</sup>

PLAN SYTUACYJNY OSIEDLA



- elementy stałe
- ścianki działowe nadające się do demontażu

\* POWIERZCHNIA MIESZKANIA WG PN-ISO 9836:1997  
DO POWIERZCHNI MIESZKANIA DOLICZONO POWIERZCHNIĘ POD ŚCIANAMI DZIAŁOWYMI NADAJĄCYMI SIĘ DO DEMONTAŻU



0 1 2 3 4 5 SKALA 1:100

