

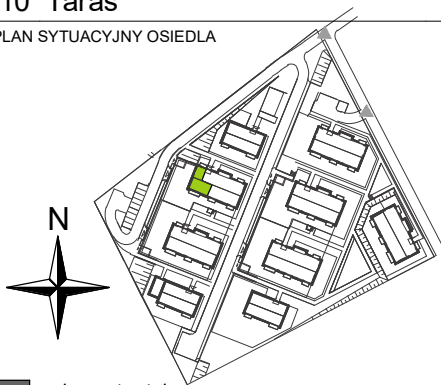
## Mieszkanie E3.M04 Budynek E3

|               |                     |
|---------------|---------------------|
| Powierzchnia* | 77.12m <sup>2</sup> |
| Pokoje        | 4                   |
| Piętro        | Parter              |
| Strona świata | PD/ZACH/PN          |

### ZESTAWIENIE POWIERZCHNI:

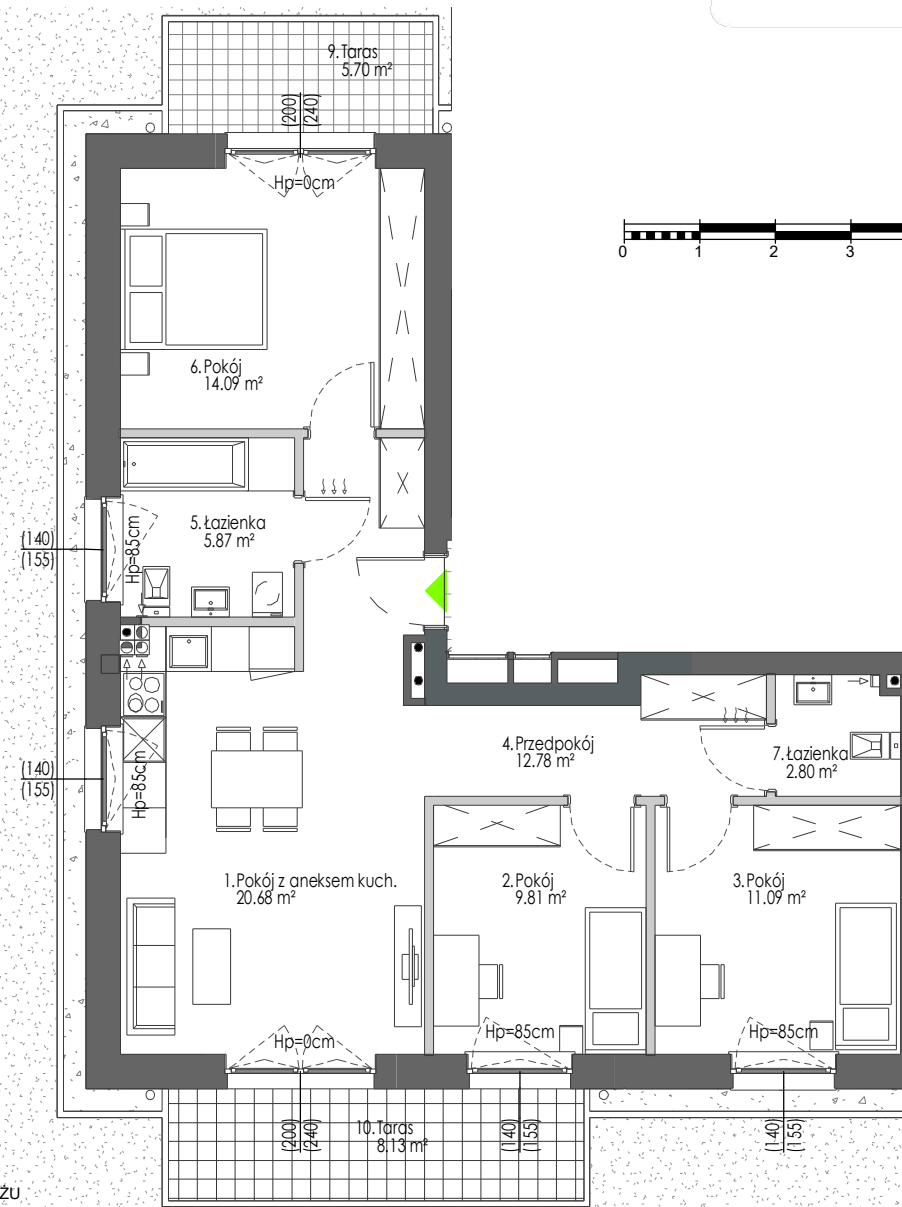
|                         |                       |
|-------------------------|-----------------------|
| 1 Pokój z aneksem kuch. | 20.68 m <sup>2</sup>  |
| 2 Pokój                 | 9.81 m <sup>2</sup>   |
| 3 Pokój                 | 11.09 m <sup>2</sup>  |
| 4 Przedpokój            | 12.78 m <sup>2</sup>  |
| 5 Łazienka              | 5.87 m <sup>2</sup>   |
| 6 Pokój                 | 14.09 m <sup>2</sup>  |
| 7 Łazienka              | 2.80 m <sup>2</sup>   |
| 8 Ogródek               | 288.17 m <sup>2</sup> |
| 9 Taras                 | 5.70 m <sup>2</sup>   |
| 10 Taras                | 8.13 m <sup>2</sup>   |

PLAN SYTUACYJNY OSIEDLA



- elementy stałe
- ścianki działowe nadające się do demontażu

\* POWIERZCHNIA MIESZKANIA WG PN-ISO 9836:1997  
DO POWIERZCHNI MIESZKANIA DOLICZONO POWIERZCHNIĘ POD ŚCIANAMI DZIAŁOWYMI NADAJĄCYMI SIĘ DO DEMONTAŻU



0 1 2 3 4 5 SKALA 1:100

