

## Mieszkanie E2.M15

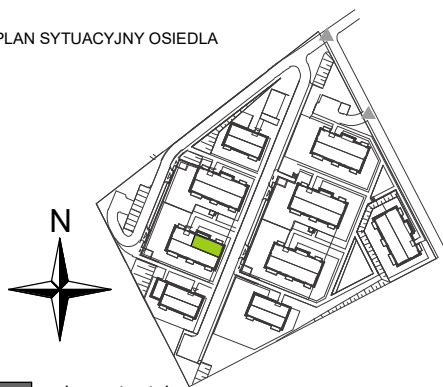
### Budynek E2

Powierzchnia*	64.07 m <sup>2</sup>
Pokoje	4
Piętro	Piętro 3
Strona świata	PN/WSCH

#### ZESTAWIENIE POWIERZCHNI:

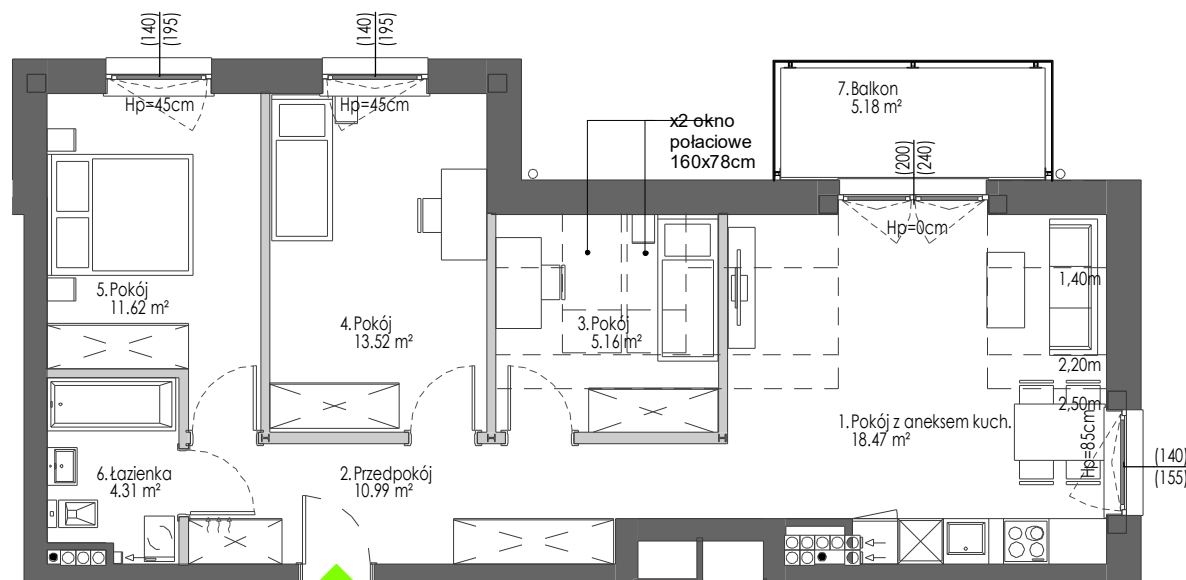
1 Pokój z aneksem kuch.	18.47 m <sup>2</sup>
2 Przedpokój	10.99 m <sup>2</sup>
3 Pokój	5.16 m <sup>2</sup>
4 Pokój	13.52 m <sup>2</sup>
5 Pokój	11.62 m <sup>2</sup>
6 Łazienka	4.31 m <sup>2</sup>
7 Balkon	5.18 m <sup>2</sup>

PLAN SYTUACYJNY OSIEDLA



- elementy stałe
- ścianki działowe nadające się do demontażu
- Stup konstrukcyjny brak możliwości demontażu

\* POWIERZCHNIA MIESZKANIA WG PN-ISO 9836:1997  
DO POWIERZCHNI MIESZKANIA DOLICZONO POWIERZCHNIĘ POD ŚCIANAMI DZIAŁOWYMI NADAJĄCYMI SIĘ DO DEMONTAŻU



0 1 2 3 4 5 SKALA 1:100