

Mieszkanie E2.M11

Budynek E2

Powierzchnia\* 44.87 m<sup>2</sup>

Pokoje 2

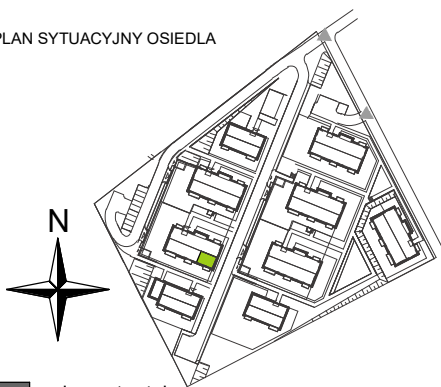
Piętro Piętro 2

Strona świata PD/WSCH

ZESTAWIENIE POWIERZCHNI:

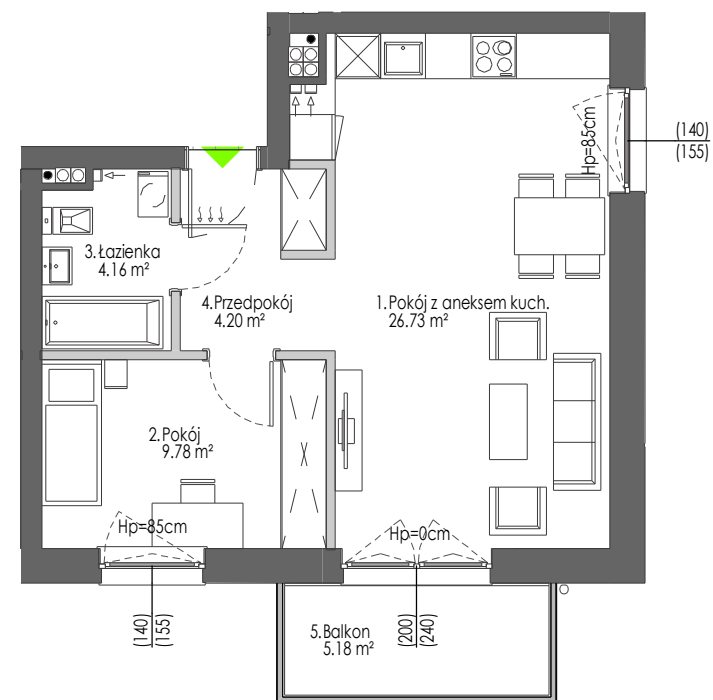
1 Pokój z aneksem kuch.	26.73 m <sup>2</sup>
2 Pokój	9.78 m <sup>2</sup>
3 Łazienka	4.16 m <sup>2</sup>
4 Przedpokój	4.20 m <sup>2</sup>
5 Balkon	5.18 m <sup>2</sup>

PLAN SYTUACYJNY OSIEDLA



- elementy stałe
- ścianki działowe nadające się do demontażu

\* POWIERZCHNIA MIESZKANIA WG PN-ISO 9836:1997  
DO POWIERZCHNI MIESZKANIA DOLICZONO POWIERZCHNIĘ POD ŚCIANAMI DZIAŁOWYMI NADAJĄCYMI SIĘ DO DEMONTAŻU



SKALA 1:100