

Mieszkanie E2.M10

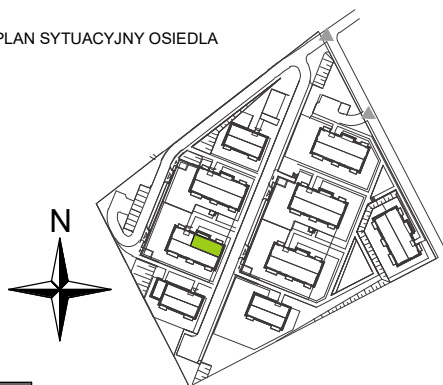
Budynek E2

Powierzchnia*	72.13 m ²
Pokoje	4
Piętro	Piętro 2
Strona świata	PN/WSCH

ZESTAWIENIE POWIERZCHNI:

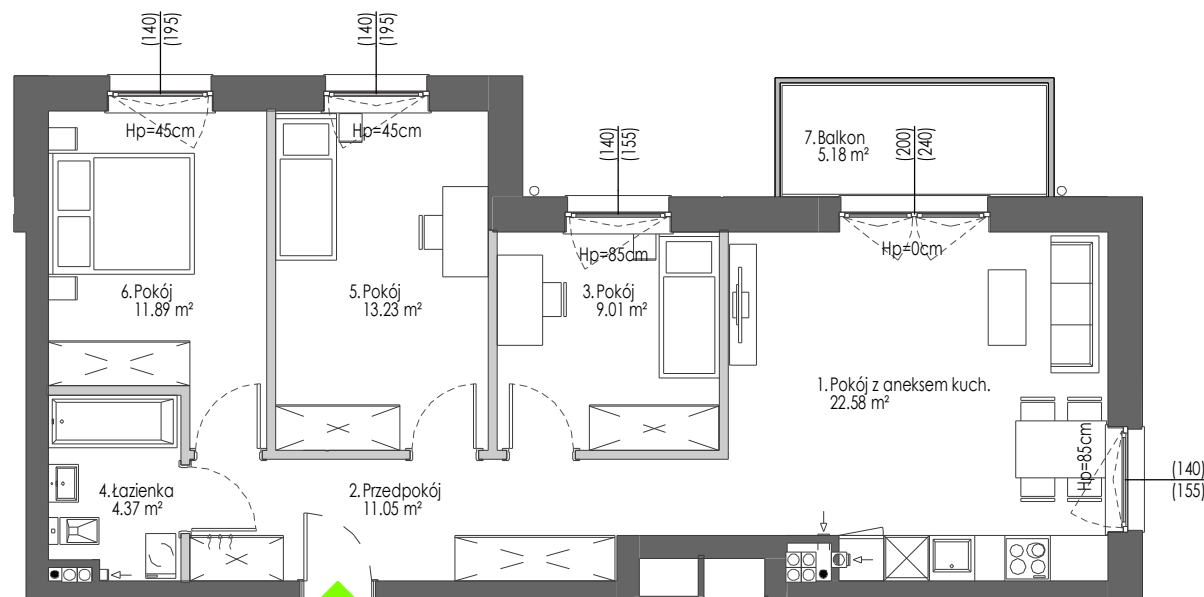
1 Pokój z aneksem kuch.	22.58 m ²
2 Przedpokój	11.05 m ²
3 Pokój	9.01 m ²
4 Łazienka	4.37 m ²
5 Pokój	13.23 m ²
6 Pokój	11.89 m ²
7 Balkon	5.18 m ²

PLAN SYTUACYJNY OSIEDLA



- elementy stałe
- ścianki działowe nadające się do demontażu

* POWIERZCHNIA MIESZKANIA WG PN-ISO 9836:1997
DO POWIERZCHNI MIESZKANIA DOLICZONO POWIERZCHNIĘ POD ŚCIANAMI DZIAŁOWYMI NADAJĄCYMI SIĘ DO DEMONTAŻU



0 1 2 3 4 5 SKALA 1:100

