

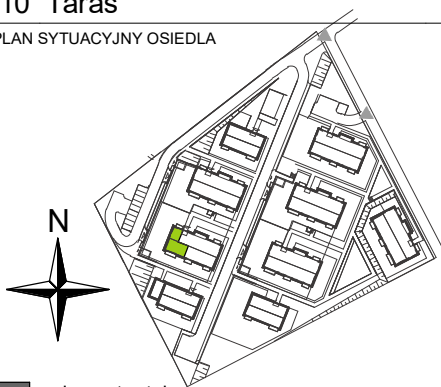
Mieszkanie E2.M04 Budynek E2

Powierzchnia*	77.15m ²
Pokoje	4
Piętro	Parter
Strona świata	PD/ZACH/PN

ZESTAWIENIE POWIERZCHNI:

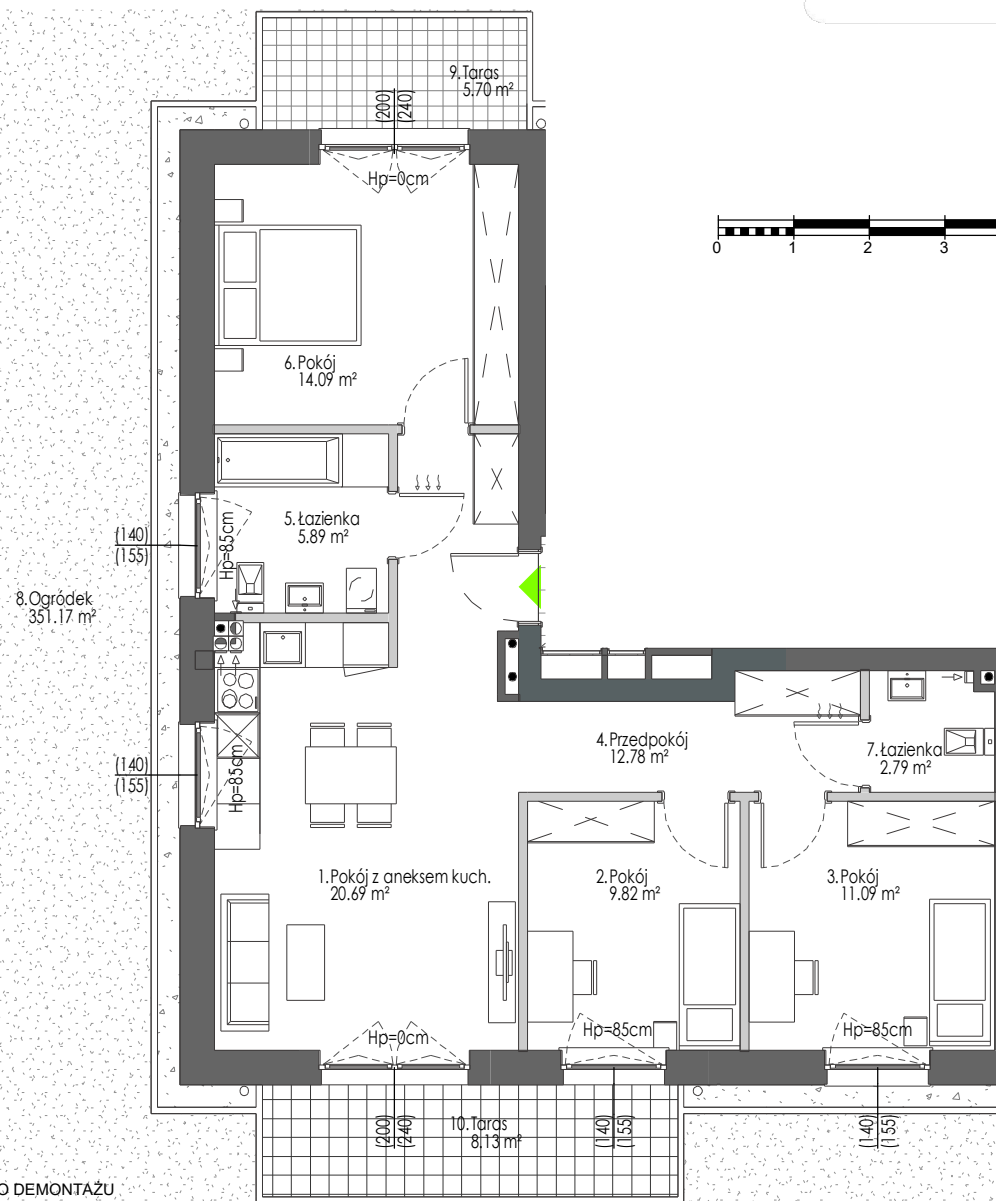
1 Pokój z aneksem kuch.	20.69 m ²
2 Pokój	9.82 m ²
3 Pokój	11.09 m ²
4 Przedpokój	12.78 m ²
5 Łazienka	5.89 m ²
6 Pokój	14.09 m ²
7 Łazienka	2.79 m ²
8 Ogródek	351.17 m ²
9 Taras	5.70 m ²
10 Taras	8.13 m ²

PLAN SYTUACYJNY OSIEDLA



- elementy stałe
- ścianki działowe nadające się do demontażu

* POWIERZCHNIA MIESZKANIA WG PN-ISO 9836:1997
DO POWIERZCHNI MIESZKANIA DOLICZONO POWIERZCHNIĘ POD ŚCIANAMI DZIAŁOWYMI NADAJĄCYMI SIĘ DO DEMONTAŻU



0 1 2 3 4 5 SKALA 1:100

