

Mieszkanie E1.M10

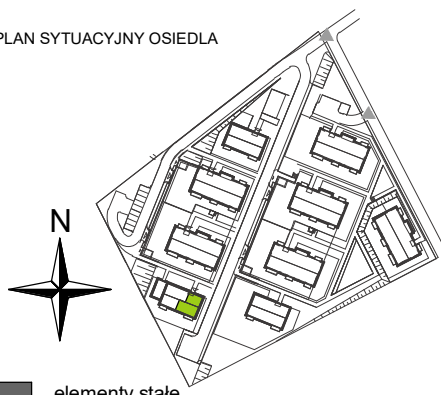
Budynek E1

Powierzchnia*	65.09 m ²
Pokoje	4
Piętro	Piętro 3
Strona świata	PN/WSCH/PD

ZESTAWIENIE POWIERZCHNI:

1 Przedpokój	7.56 m ²
2 Sypialnia	6.03 m ²
3 Sypialnia	6.80 m ²
4 Łazienka	4.87 m ²
5 Pokój z aneksem	27.41 m ²
6 Sypialnia	12.42 m ²
7 Balkon	6.66 m ²

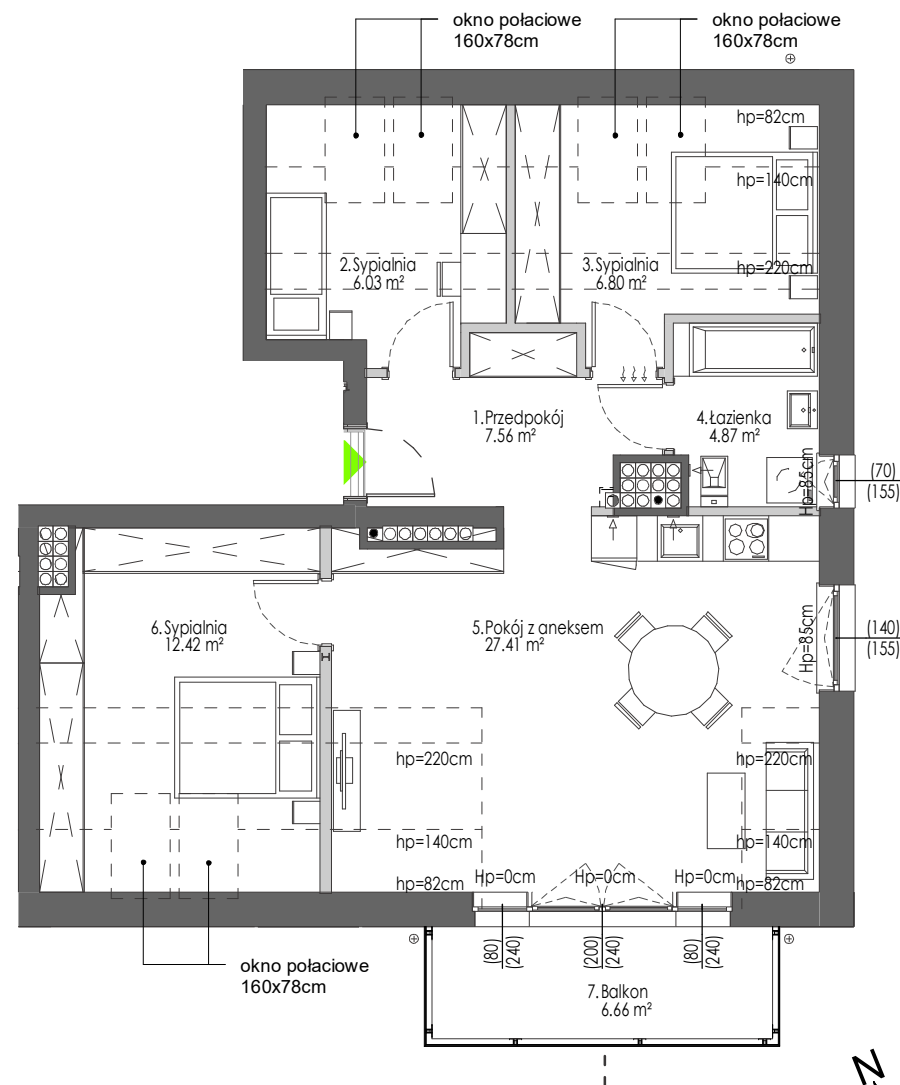
PLAN SYTUACYJNY OSIEDLA



■ elementy stałe

□ ścianki działowe nadające się do demontażu H Stup konstrukcyjny brak możliwości demontażu

* POWIERZCHNIA MIESZKANIA WG PN-ISO 9836:1997
DO POWIERZCHNI MIESZKANIA DOLICZONO POWIERZCHNIĘ POD ŚCIANAMI DZIAŁOWYMI NADAJĄCYMI SIĘ DO DEMONTAŻU



0 1 2 3 4 5 SKALA 1:100