

Mieszkanie E1.M09

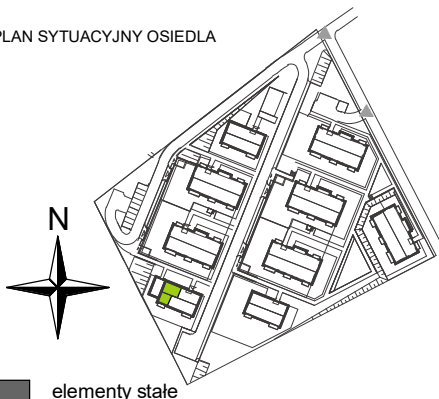
Budynek E1

Powierzchnia*	58.74 m ²
Pokoje	3
Piętro	Piętro 2
Strona świata	PN/ZACH/PD

ZESTAWIENIE POWIERZCHNI:

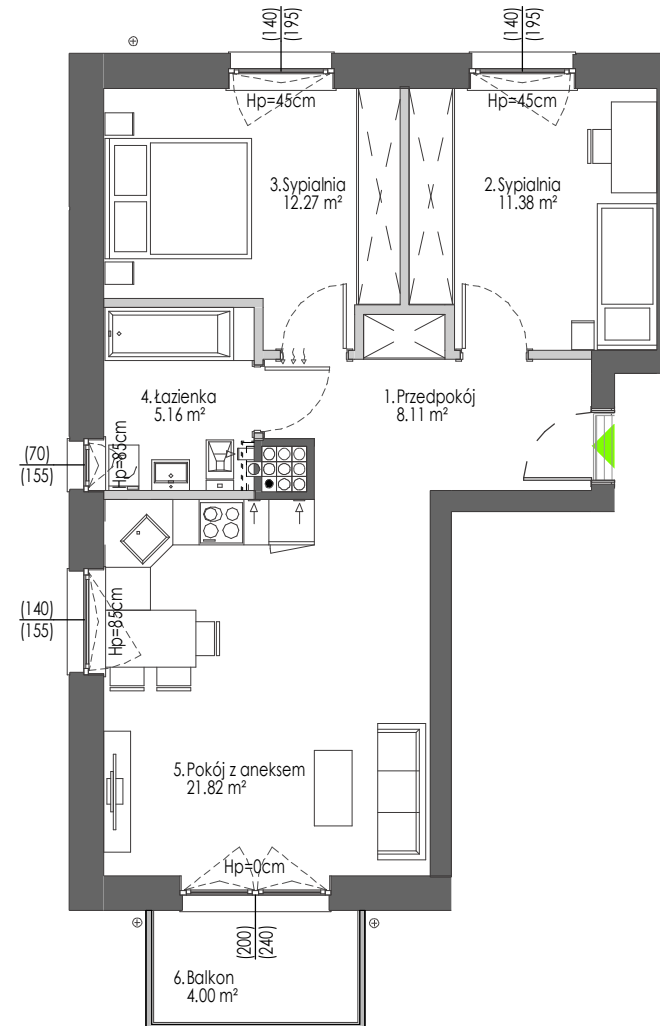
1 Przedpokój	8.11 m ²
2 Sypialnia	11.38 m ²
3 Sypialnia	12.27 m ²
4 Łazienka	5.16 m ²
5 Pokój z aneksem	21.82 m ²
6 Balkon	4.00 m ²

PLAN SYTUACYJNY OSIEDLA



- elementy stałe
- ścianki działowe nadające się do demontażu

* POWIERZCHNIA MIESZKANIA WG PN-ISO 9836:1997
DO POWIERZCHNI MIESZKANIA DOLICZONO POWIERZCHNIĘ POD ŚCIANAMI DZIAŁOWYMI NADAJĄCYMI SIĘ DO DEMONTAŻU



0 1 2 3 4 5 SKALA 1:100

