



JAWOROWE WZGÓRZE



Mieszkanie 1.27

46,6 m<sup>2</sup> \*



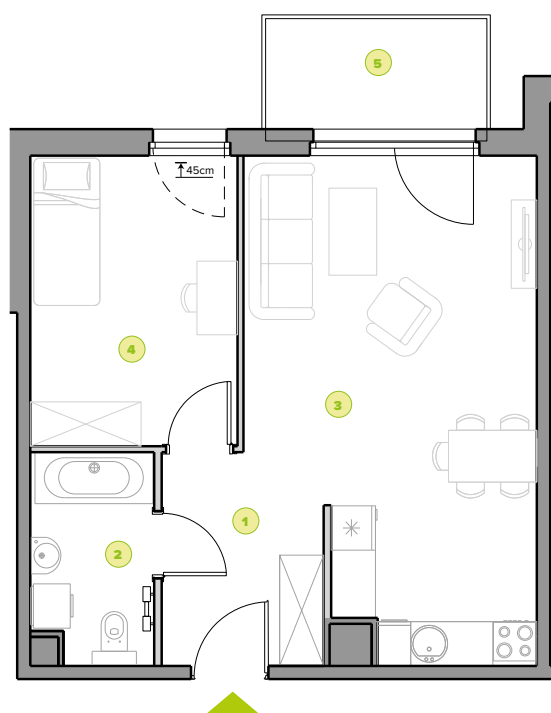
Budynek nr 1

Piętro 2

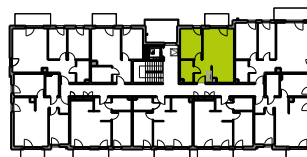
Pokoje 2

#### ZESTAWIENIE POWIERZCHNI

1. Przedpokój	5,8 m <sup>2</sup>
2. Łazienka	4,8 m <sup>2</sup>
3. Pokój z aneksem	24,7 m <sup>2</sup>
4. Pokój	11,3 m <sup>2</sup>
+5. Balkon	4,5 m <sup>2</sup>



Rzut kondygnacji



\*Zgodnie z normą PN-ISO 9836 do powierzchni lokalu wliczono ścianki działowe nadające się do demontażu.

LEGENDA

- Ścianki działowe nadające się do demontażu
- Odległość parapetu od podłogi