



JAWOROWE WZGÓRZE



Mieszkanie 1.26

66,0 m² *



Budynek nr

1

Piętro

2

Pokoje

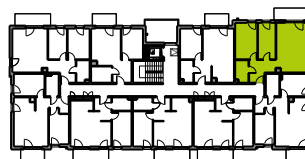
3

ZESTAWIENIE POWIERZCHNI

1. Przedpokój	7,0 m ²
2. Łazienka	4,8 m ²
3. Pokój z aneksem	30,0 m ²
4. Pokój	10,9 m ²
5. Pokój	13,3 m ²
+6. Balkon	6,7 m ²



Rzut kondygnacji



LEGENDA

- Ścianki działowe nadające się do demontażu
- Odległość parapetu od podłogi

*Zgodnie z normą PN-ISO 9836 do powierzchni lokalu wliczono ścianki działowe nadające się do demontażu.