



JAWOROWE WZGÓRZE



Mieszkanie 1.25

56,4 m<sup>2</sup>\*



Budynek nr

1

Piętro

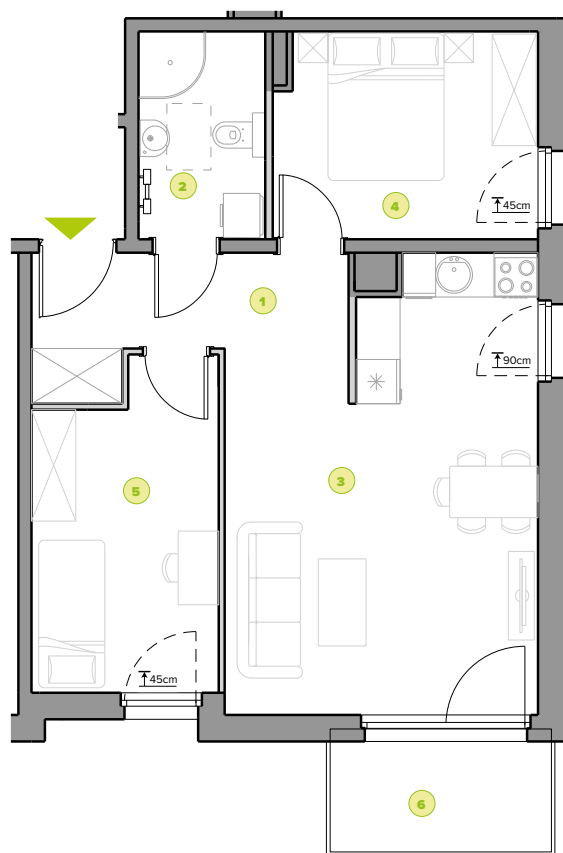
2

Pokoje

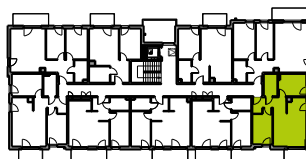
3

#### ZESTAWIENIE POWIERZCHNI

1. Przedpokój	4,4 m <sup>2</sup>
2. Łazienka	4,9 m <sup>2</sup>
3. Pokój z aneksem	26,3 m <sup>2</sup>
4. Pokój	9,9 m <sup>2</sup>
5. Pokój	10,9 m <sup>2</sup>
+6. Balkon	4,5 m <sup>2</sup>



Rzut kondygnacji



LEGENDA

- Ścianki działowe nadające się do demontażu
- ↑ Odległość parapetu od podłogi

\*Zgodnie z normą PN-ISO 9836 do powierzchni lokalu wliczono ścianki działowe nadające się do demontażu.