



JAWOROWE WZGÓRZE



Mieszkanie 1.23

46,7 m<sup>2</sup> \*



Budynek nr

1

Piętro

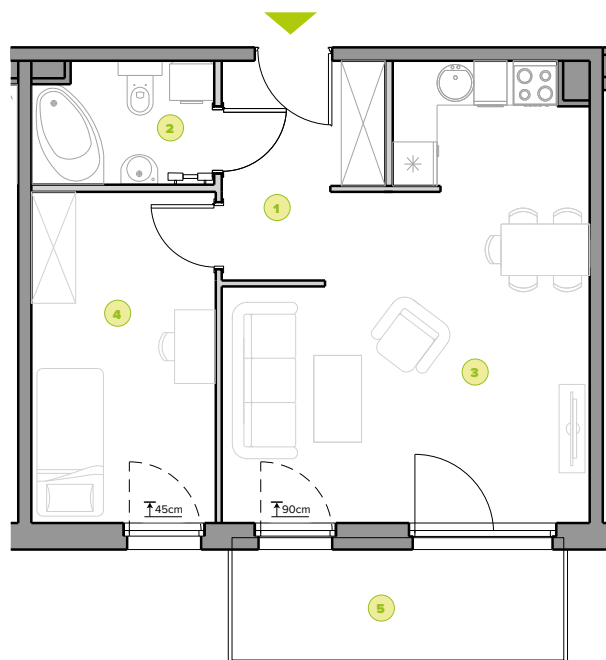
2

Pokoje

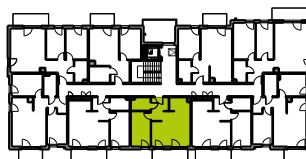
2

#### ZESTAWIENIE POWIERZCHNI

1. Przedpokój	4,0 m <sup>2</sup>
2. Łazienka	4,2 m <sup>2</sup>
3. Pokój z aneksem	27,1 m <sup>2</sup>
4. Pokój	11,4 m <sup>2</sup>
+5. Balkon	6,7 m <sup>2</sup>



Rzut kondygnacji



\*Zgodnie z normą PN-ISO 9836 do powierzchni lokalu wliczono ścianki działowe nadające się do demontażu.

LEGENDA

- Ścianki działowe nadające się do demontażu
- Odległość parapetu od podłogi