



JAWOROWE WZGÓRZE



Mieszkanie 1.20

59,4 m<sup>2</sup> \*



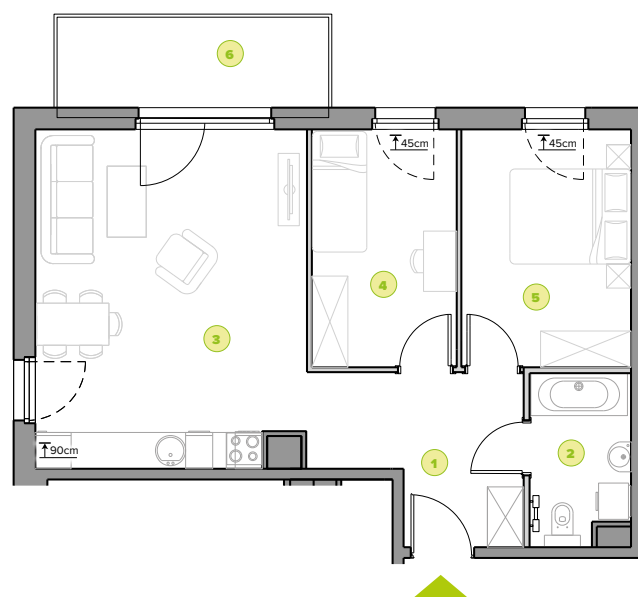
Budynek nr 1

Piętro 2

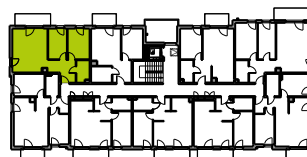
Pokoje 3

#### ZESTAWIENIE POWIERZCHNI

1. Przedpokój	5,9 m <sup>2</sup>
2. Łazienka	4,8 m <sup>2</sup>
3. Pokój z aneksem	27,5 m <sup>2</sup>
4. Pokój	9,9 m <sup>2</sup>
5. Pokój	11,3 m <sup>2</sup>
+6. Balkon	4,5 m <sup>2</sup>



Rzut kondygnacji



0 1 2 3 4 5 [m]



#### LEGENDA

- Ścianki działowe nadające się do demontażu
- Odległość parapetu od podłogi

\*Zgodnie z normą PN-ISO 9836 do powierzchni lokalu wliczono ścianki działowe nadające się do demontażu.