



JAWOROWE WZGÓRZE



Mieszkanie 1.12

58,4 m² *



Budynek nr 1

Piętro 1

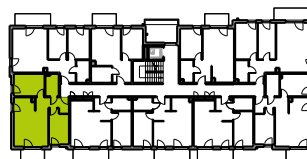
Pokoje 3

ZESTAWIENIE POWIERZCHNI

1. Przedpokój	6,6 m ²
2. Łazienka	4,7 m ²
3. Pokój z aneksem	25,1 m ²
4. Pokój	11,1 m ²
5. Pokój	10,9 m ²
+6. Balkon	4,5 m ²



Rzut kondygnacji



LEGENDA

- Ścianki działowe nadające się do demontażu
- ↑ Odległość parapetu od podłogi

*Zgodnie z normą PN-ISO 9836 do powierzchni lokalu wliczono ścianki działowe nadające się do demontażu.