



JAWOROWE WZGÓRZE



Mieszkanie 1.8

66,3 m<sup>2</sup> \*



Budynek nr

1

Piętro

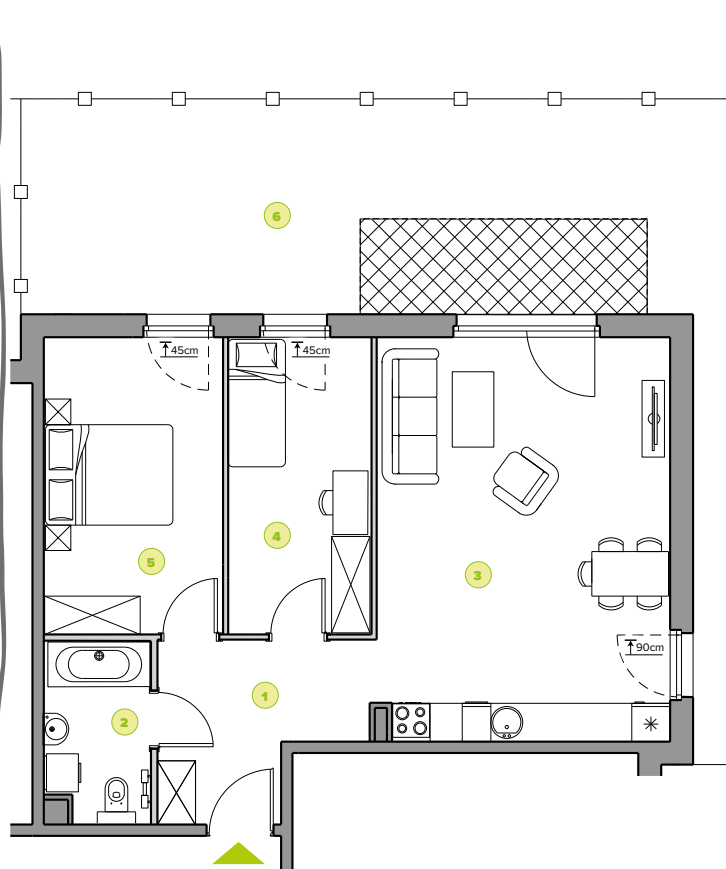
parter

Pokoje

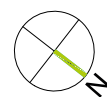
3

#### ZESTAWIENIE POWIERZCHNI

1. Przedpokój	7,0 m <sup>2</sup>
2. Łazienka	4,8 m <sup>2</sup>
3. Pokój z aneksem	30,3 m <sup>2</sup>
4. Pokój	10,9 m <sup>2</sup>
5. Pokój	13,3 m <sup>2</sup>
+6. Taras+Ogródek	77,0 m <sup>2</sup>



#### Rzut kondygnacji



#### LEGENDA

- Ścianki działowe nadające się do demontażu
- Odległość parapetu od podłogi

\*Zgodnie z normą PN-ISO 9836 do powierzchni lokalu wliczono ścianki działowe nadające się do demontażu.