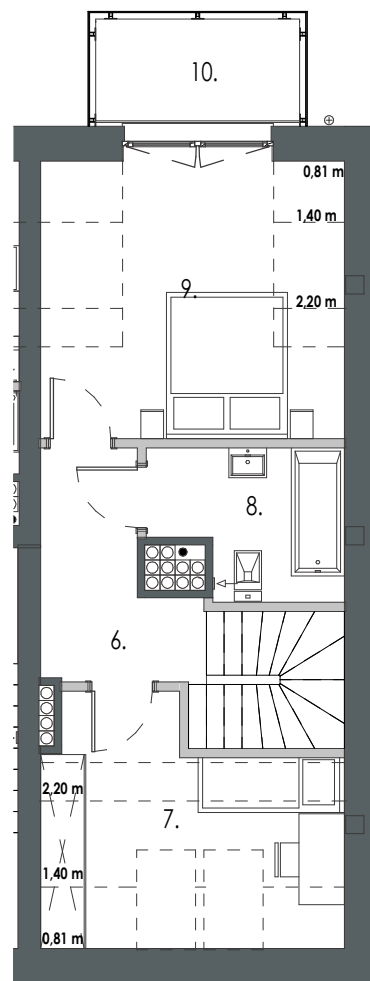
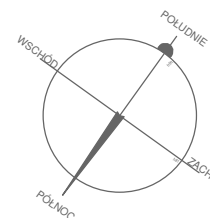


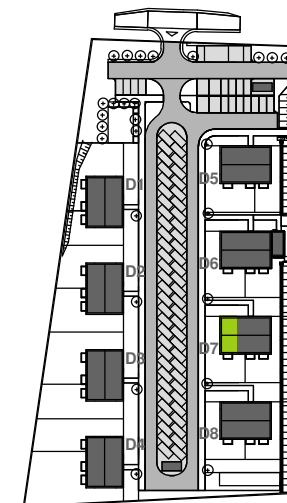
POZIOM "0"



POZIOM "1"



NOWE ROKITKI - ETAP 4



D7.M8. - 71.01 m² *

BUDYNEK:	D7
PIĘTRO:	2
POKOJE:	4

ZESTAWIENIE POWIERZCHNI:

1. Przedpokój	4.70 m ²
2. Sypialnia	10.38 m ²
3. Łazienka	3.17 m ²
4. Pokój z aneksem	20.26 m ²
5. Balkon	3.70 m ²
6. Przedpokój	9.04 m ²
7. Sypialnia	6.28 m ²
8. Łazienka	4.94 m ²
9. Sypialnia	12.24 m ²
10. Balkon	3.70 m ²



■ elementy stałe
□ ścianki działowe nadające się do demontażu

* Zgodnie z normą PN-ISO 9836 do powierzchni lokalu wliczono ścianki działowe nadające się do demontażu.

0 1 2 3 4 5 6 7 8 9 SKALA 1:100