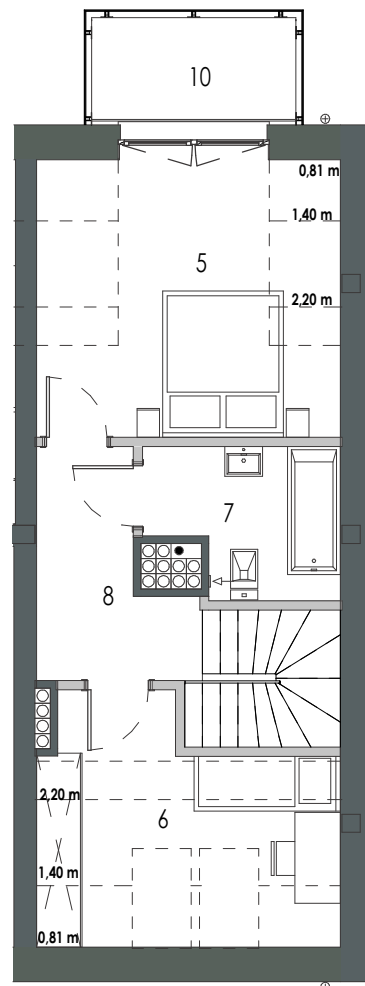
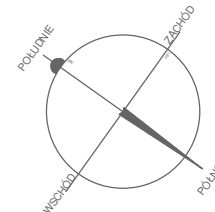


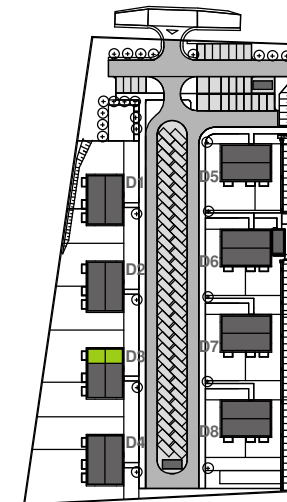
POZIOM "0"



POZIOM "1"



NOWE ROKITKI - ETAP 4



D3.M6. - 71.02 m² *

BUDYNEK: D3
PIĘTRO: 2
POKOJE: 4

ZESTAWIENIE POWIERZCHNI:

1	Pokój z aneksem	20.29 m ²
2	Sypialnia	10.38 m ²
3	Łazienka	3.17 m ²
4	Przedpokój	4.70 m ²
5	Sypialnia	12.24 m ²
6	Sypialnia	6.25 m ²
7	Łazienka	4.94 m ²
8	Przedpokój	9.05 m ²
9	Balkon	3.70 m ²
10	Balkon	3.70 m ²



■ elementy stałe
□ ścianki działowe nadające się do demontażu

* Zgodnie z normą PN-ISO 9836 do powierzchni lokalu wliczono ścianki działowe nadające się do demontażu.

0 1 2 3 4 5 6 7 8 9 SKALA 1:100