



młoda morena



Mieszkanie 2.38

80,49 m²*



Budynek nr 2

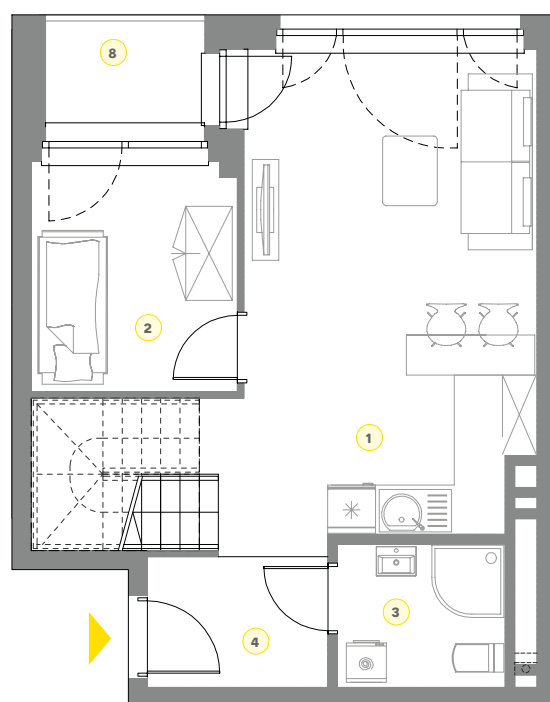
Kondygnacja parter/I piętro

Pokoje 4

ZESTAWIENIE POWIERZCHNI

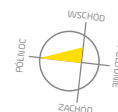
1. Pokój dzienny z aneksem	22,93 m ²
2. Pokój	7,46 m ²
3. łazienka	3,92 m ²
4. Przedpokój	3,8 m ²
+ 8. Taras+Ogórodek	36,98 m ²

Poziom dolny - parter



0 1 2 3 4 5m

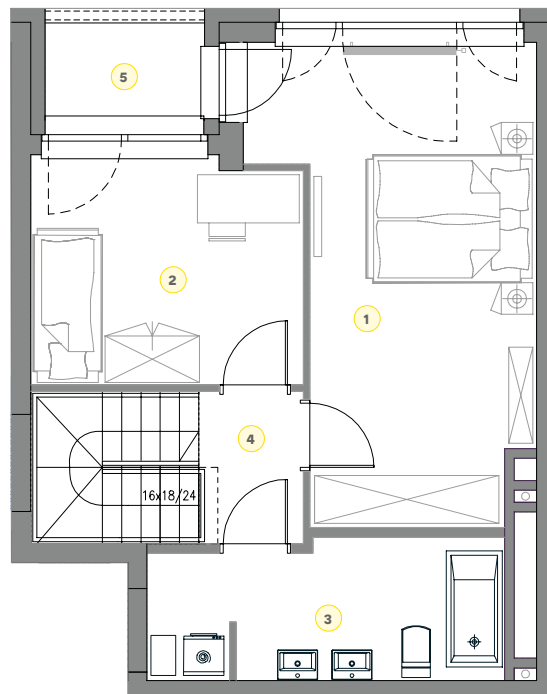
Rzut kondygnacji



LEGENDA — Ścianki działowe nadające się do demontażu

*Powierzchnie liczone wg normy PN-ISO 9836:1997. Zgodnie z normą PN-ISO 9836:1997 do powierzchni lokalu wliczono ścianki działowe nadające się do demontażu. Ze względu na trwające prace projektowe powierzchnie mogą ulec zmianie. Wyposażenie tylko w celach prezentacji, nie stanowi zobowiązania umownego.

Poziom górny - I piętro



ZESTAWIENIE POWIERZCHNI

1. Pokój	18,17 m ²
2. Pokój	9,74 m ²
3. Łazienka	7,73 m ²
4. Przedpokój	6,74 m ²
+ 5. Balkon	2,41 m ²



Rzut kondygnacji

