



# Mieszkanie 2.23

# 64,3 m<sup>2</sup>\*



**III etap Osiedla Zielonego**

**Budynek nr 2**

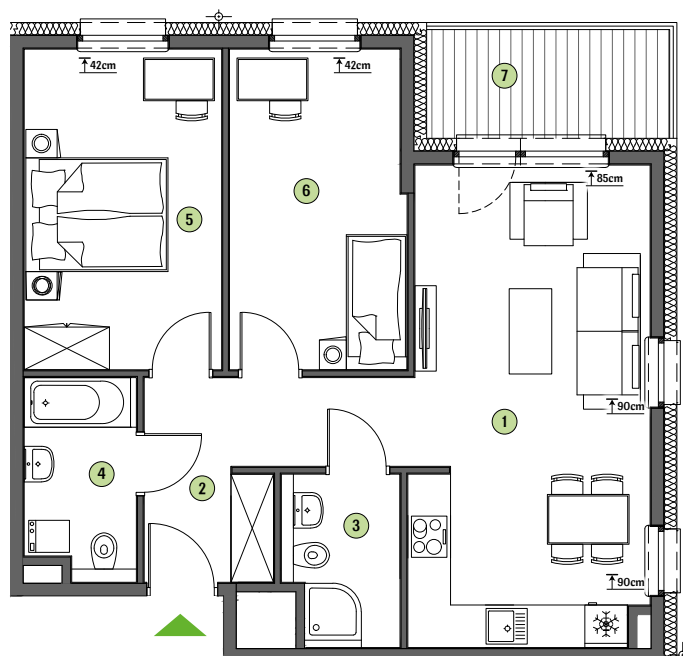
**Kondygnacja I piętro**

**Pokoje 3**

## ZESTAWIENIE POWIERZCHNI

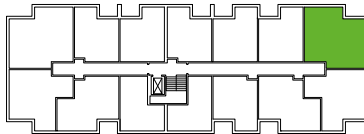
1. Pokój dzienny z aneksem	23,0 m <sup>2</sup>
2. Przedpokój	8,1 m <sup>2</sup>
3. Łazienka	4,1 m <sup>2</sup>
4. Łazienka	4,6 m <sup>2</sup>
5. Pokój	12,9 m <sup>2</sup>
6. Pokój	11,6 m <sup>2</sup>
+7. Balkon	5,2 m <sup>2</sup>

Powierzchnia uwzględniona na karcie może różnić się od projektowanej powierzchni użytkowej w granicach do 2%


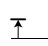


0 1 2 3 4 5 [m]

## Rzut kondygnacji



### LEGENDA

-  Ściany działowe nadające się do demontażu
-  Odległość parapetu od podłogi

\*Zgodnie z normą PN-ISO 9836 do powierzchni lokalu wliczono ściany działowe nadające się do demontażu.