



OSIEDLE NA FALI



MIESZKANIE 2.6

80,5 m²*



BUDYNEK NR 2

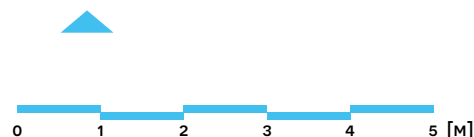
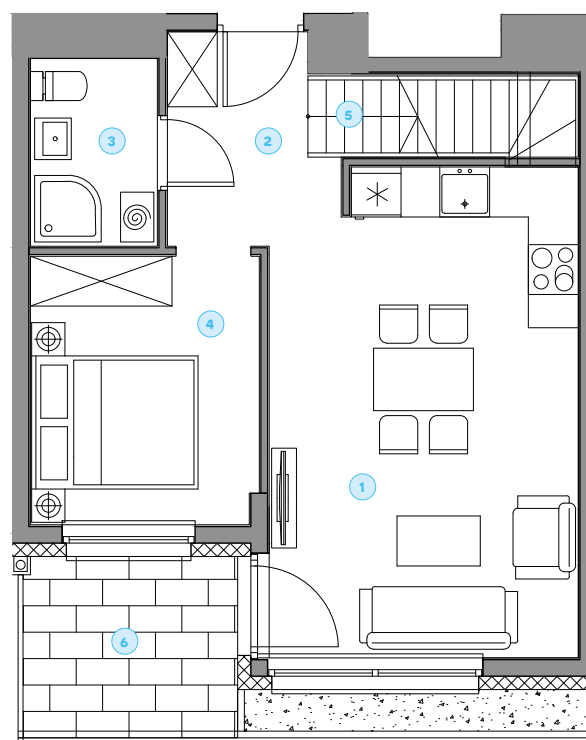
KONDYGNACJA PARTER I PIĘTRO

POKOJE 3

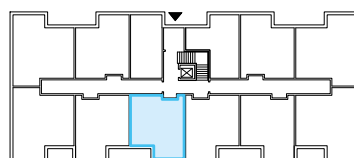
ZESTAWIENIE POWIERZCHNI

1. POKÓJ DZIENNY Z ANEKSEM KUCHENNYM	22,4 m ²
2. PRZEDPOKÓJ	4,0 m ²
3. ŁAZIENKA	3,7 m ²
4. POKÓJ	9,2 m ²
5. SCHODY	3,4 m ²
+6. OGRÓDEK	51,9 m ²

POZIOM 0



RZUT KONDYGNACJI



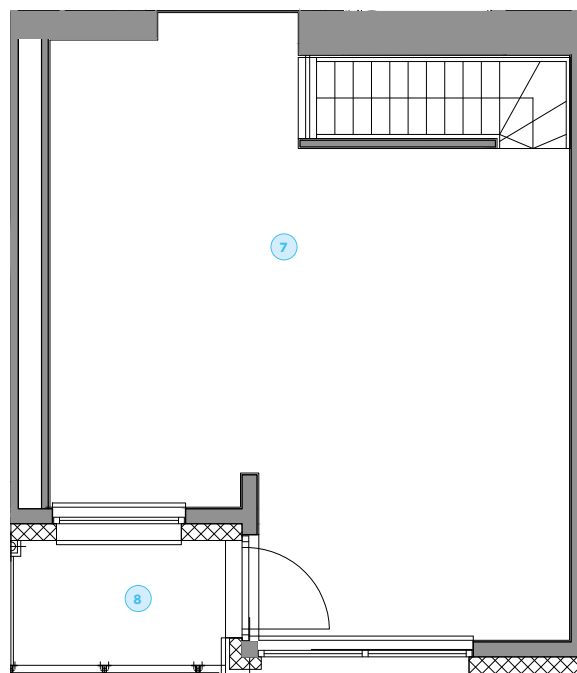
*ZGODNIE Z NORMĄ PN-ISO 9836
DO POWIERZCHNI LOKALU WLICZONO
ŚCIANKI DZIAŁOWE NADAJĄCE SIĘ DO DEMONTAŻU.

LEGENDA

ŚCIANKI DZIAŁOWE
NADAJĄCE SIĘ DO DEMONTAŻU

MIESZKANIE 2.6

POZIOM 1

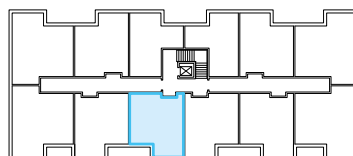


ZESTAWIENIE POWIERZCHNI (POZIOM 1)

7. ANTRESOLA	37,8 m ²
+8. BALKON	4,0 m ²

0 1 2 3 4 5 [M]

RZUT KONDYGNACJI



*ZGODNIE Z NORMĄ PN-ISO 9836
DO POWIERZCHNI LOKALU WLICZONO
ŚCIANKI DZIAŁOWE NADAJĄCE SIĘ DO DEMONTAŻU.

LEGENDA

— ŚCIANKI DZIAŁOWE
NADAJĄCE SIĘ DO DEMONTAŻU