



OSIEDLE NA FALI



MIESZKANIE 2.7

80,5 m² *



BUDYNEK NR **2**

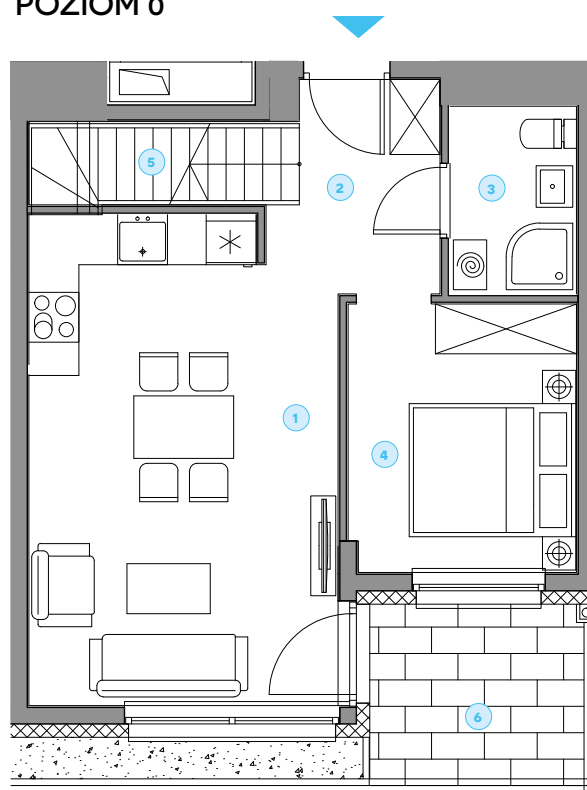
KONDYGNACJA **PARTER I PIĘTRO**

POKOJE **3**

ZESTAWIENIE POWIERZCHNI

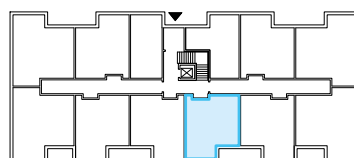
| | |
|--------------------------------------|---------------------|
| 1. POKÓJ DZIENNY Z ANEKSEM KUCHENNYM | 22,4 m ² |
| 2. PRZEDPOKÓJ | 4,0 m ² |
| 3. ŁAZIENKA | 3,7 m ² |
| 4. POKÓJ | 9,2 m ² |
| 5. SCHODY | 3,4 m ² |
| +6. OGRÓDEK | 52,7 m ² |

POZIOM 0



0 1 2 3 4 5 [M]

RZUT KONDYGNACJI



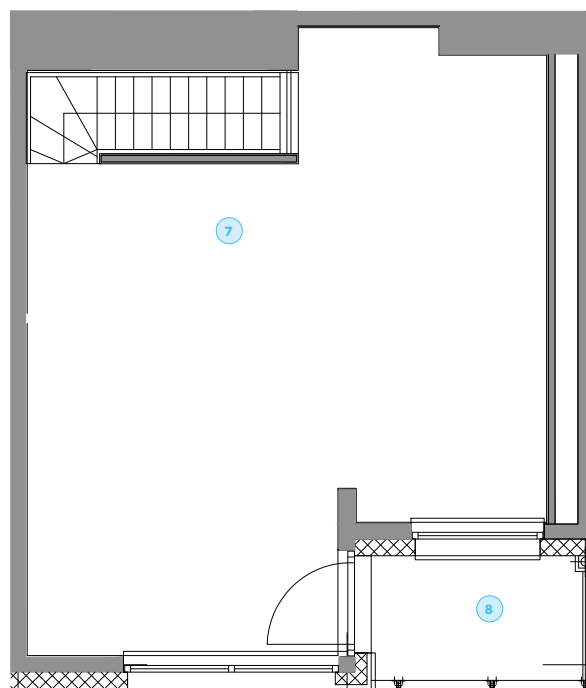
*ZGODNIE Z NORMĄ PN-ISO 9836
DO POWIERZCHNI LOKALU WLICZONO
ŚCIANKI DZIAŁOWE NADAJĄCE SIĘ DO DEMONTAŻU.

LEGENDA

ŚCIANKI DZIAŁOWE
NADAJĄCE SIĘ DO DEMONTAŻU

MIESZKANIE 2.7

POZIOM 1

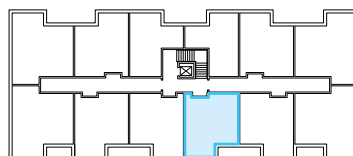


ZESTAWIENIE POWIERZCHNI (POZIOM 1)

| | |
|--------------|---------------------|
| 7. ANTRESOLA | 37,8 m ² |
| +8. BALKON | 4,0 m ² |

0 1 2 3 4 5 [M]

RZUT KONDYGNACJI



*ZGODNIE Z NORMĄ PN-ISO 9836
DO POWIERZCHNI LOKALU WLICZONO
ŚCIANKI DZIAŁOWE NADAJĄCE SIĘ DO DEMONTAŻU.

LEGENDA

ŚCIANKI DZIAŁOWE
NADAJĄCE SIĘ DO DEMONTAŻU